



นโยบาย รมว. เพิ่มพูน ชิดชอบ "เรียนดี มีความสุข"

นโยบาย จุดเน้น ของ สพฐ.

ปีงบประมาณ พ.ศ. 2567-2568

1. ปลุกฝังความรักในสถาบันหลักของชาติและน้อมนำพระบรมราโชบาย ด้านการศึกษาสู่การปฏิบัติ
2. จัดการเรียนรู้ประวัติศาสตร์ หน้าที่พลเมือง ศิลปกรรม และประชาธิปไตย
3. ปรับกระบวนการจัดการเรียนรู้ให้ทันสมัยและหลากหลาย
4. ส่งเสริมการอ่าน เพื่อเป็นวิถีในการค้นหาความรู้และต่อยอดองค์ความรู้ที่สูงขึ้น
5. ส่งเสริม สหัชชาภิบาลกิจกรรมพัฒนาผู้เรียน
6. จัดการศึกษาแบบเรียนรวม
7. จัดการศึกษาเพื่อความเป็นเลิศ
8. เสริมสร้างความปลอดภัยของสถานศึกษา
9. เพิ่มโอกาสและสร้างความเสมอภาคทางการศึกษา
10. พัฒนาครูและบุคลากรทางการศึกษา

เรียนดี 😊
มีความสุข



นโยบายระยะเร่งด่วน (Quick Win) ของ สพฐ.

ปีงบประมาณ พ.ศ. 2567

ลดภาระครูและบุคลากรทางการศึกษา

1. เพิ่มประสิทธิภาพการบริหารงานบุคคล
2. การแก้ไขปัญหาหนี้สินครู
3. การบริหารจัดการโรงเรียนขนาดเล็ก
4. ลดภาระการประเมินของสถานศึกษา
5. สร้างความตระหนักในการป้องกันการทุจริต
6. การสื่อสาร และประชาสัมพันธ์องค์กร

ลดภาระนักเรียนและผู้ปกครอง

1. การเรียนรู้ทุกที่ทุกเวลา (Anywhere Anytime) ด้วยเทคโนโลยีดิจิทัล
2. สร้างความเข้มแข็งระบบแนะแนว การชี้แนะ (Coaching) และการดูแลสุขภาพกาย และสุขภาพจิต ของผู้เรียน
3. ส่งเสริมระบบธนาคารหน่วยกิต (Credit Bank)
4. 1 อำเภอ 1 โรงเรียนคุณภาพ
5. เสริมสร้างทักษะอาชีพและการมีรายได้ระหว่างเรียน



เรียนดี 😊
มีความสุข



ตัวชี้วัดตามแผนปฏิบัติการของ สพฐ. (Action Plan)

ปีงบประมาณ พ.ศ. 2567

กลยุทธ์ที่ 1 เพิ่มโอกาสและความเสมอภาคทางการศึกษาให้กับประชากรวัยเรียนทุกคน	จำนวน 6 ตัวชี้วัด
กลยุทธ์ที่ 2 ยกระดับคุณภาพการศึกษาให้สอดคล้องกับการเปลี่ยนแปลงในศตวรรษที่ 21	จำนวน 13 ตัวชี้วัด
กลยุทธ์ที่ 3 เพิ่มประสิทธิภาพการบริหารจัดการศึกษา	จำนวน 8 ตัวชี้วัด
กลยุทธ์ที่ 4 ส่งเสริมการจัดการศึกษาให้ผู้เรียนมีความปลอดภัยจากร้ายทุกรูปแบบ	จำนวน 2 ตัวชี้วัด

มาตรฐานสำนักงานเขตพื้นที่การศึกษา (Standard Area)

ปีงบประมาณ พ.ศ. 2567

มาตรฐานที่ 1 การบริหารจัดการองค์การสู่ความเป็นเลิศ	จำนวน 3 ตัวบ่งชี้
มาตรฐานที่ 2 การบริหารและการจัดการศึกษาที่มีประสิทธิภาพ	จำนวน 5 ตัวบ่งชี้
มาตรฐานที่ 3 สัมฤทธิ์ผลการบริหารและการจัดการศึกษา	จำนวน 6 ตัวบ่งชี้



ประเด็นการติดตาม ประเมินผล ประจำปีงบประมาณ พ.ศ. 2567

สำนักติดตามและประเมินผล
การจัดการศึกษาขั้นพื้นฐาน



01

นโยบายและจุดเน้นการพัฒนาการศึกษา
ปีงบประมาณ พ.ศ.2567-2568
จำนวน 38 ตัวชี้วัด

02

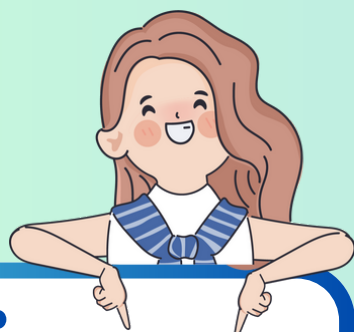
นโยบายระยะเร่งด่วน (Quick Win)
ปีงบประมาณ พ.ศ. 2567
จำนวน 37 ตัวชี้วัด

03

ตัวชี้วัดตามแผนปฏิบัติการของ สพฐ.
ประจำปีงบประมาณ พ.ศ. 2567
จำนวน 29 ตัวชี้วัด

04

มาตรฐานสำนักงานเขตพื้นที่การศึกษา
จำนวน 3 มฐ. 14 ตบช. 58 ประเด็น



รวมทั้งสิ้น จำนวน

162 ตชว./ปด.

บูรณาการ

สร้างเครื่องมือเก็บข้อมูล 42 ประเด็น

- เก็บจาก สพท. 24 ประเด็น

 - ประเมินระดับคุณภาพ 17 ประเด็น

 - ตัวชี้วัดแผนปฏิบัติการ 12 ประเด็น

 - มาตรฐาน สพท. 5 ประเด็น

 - ติดตามแต่ไม่ประเมิน 7 ประเด็น

- เก็บจากสำนักส่วนกลาง สพฐ. 18 ประเด็น

ลดลง

74.07%



ประเด็นการติดตาม ประเมินผล สพท. 24 ประเด็น

AP + QP,QW (2 ประเด็น)

1. การเสริมสร้างความสุขและความปลอดภัยในสถานศึกษา
2. การพัฒนาผู้เรียนให้มีทักษะในศตวรรษที่ 21

QP,QW (5 ประเด็น)

1. การพัฒนาสมรรถนะของครูและบุคลากรทางการศึกษา
2. การจัดการเรียนรู้ประวัติศาสตร์ หน้าที่พลเมือง ศีลธรรม และประชาธิปไตย
3. การส่งเสริมสนับสนุนกิจกรรมพัฒนาผู้เรียน
4. การสร้างความเข้มแข็งระบบแนะแนว การชี้แนะ (Coaching) และการดูแลสุขภาพกาย และสุขภาพจิตของผู้เรียน
5. การลดภาระการประเมินของสถานศึกษา

AP (2 ประเด็น)

1. การส่งเสริมการประเมินความฉลาดรู้ตามแนวทาง PISA
2. การจัดการเรียนรู้เชิงรุกและการวัดผลด้วยวิธีการที่หลากหลาย

AP + SA (3 ประเด็น)

1. พัฒนาการเด็กปฐมวัย
2. การบริหารจัดการที่เป็นดิจิทัล
3. การประกันคุณภาพการศึกษา

SA (5 ประเด็น)

1. การพัฒนาสู่องค์การแห่งการเรียนรู้
2. การติดตาม ตรวจสอบ ประเมินผล และนิเทศการจัดการศึกษาที่มีประสิทธิภาพ
3. ผลงานที่เป็นแบบอย่างได้ของ สพท.
4. การยกย่องเชิดชูเกียรติครูและบุคลากรทางการศึกษา
5. การประเมินความพึงพอใจในการบริหารจัดการของ สพท.

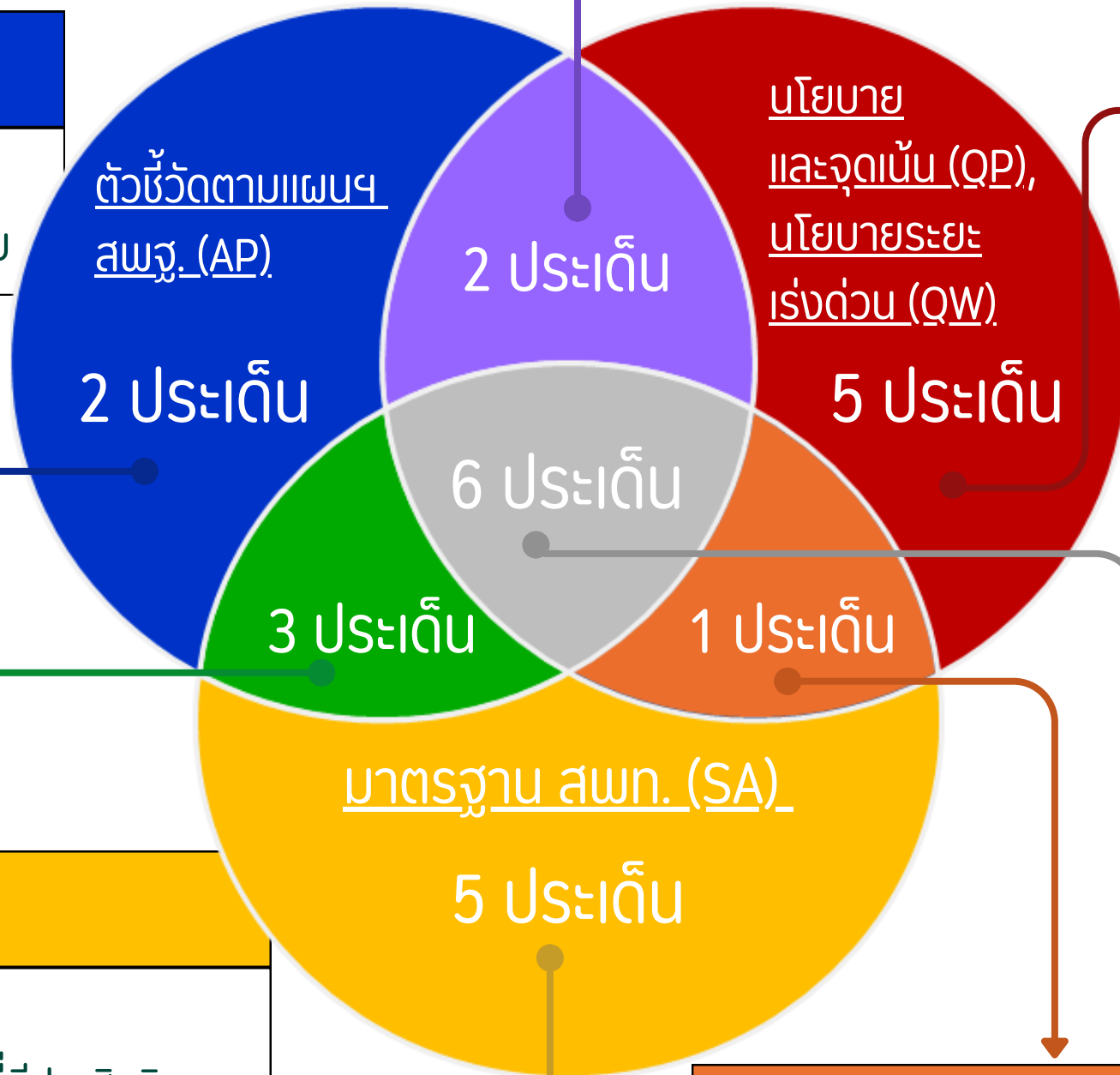
QP,QW + AP + SA (6 ประเด็น)

1. คุณลักษณะอันพึงประสงค์
2. การส่งเสริมพหุปัญญาของผู้เรียน
3. หลักสูตรสถานศึกษาที่มีความยืดหยุ่น
4. ผู้พิการ ผู้ด้อยโอกาส ได้รับการศึกษาที่เหมาะสม
5. การสร้างความตระหนักในการป้องกันการทุจริต
6. อัตราการออกกลางคัน

QP,QW + SA (1 ประเด็น)

1. การเสริมสร้างทักษะอาชีพและการมีรายได้ระหว่างเรียน

หมายเหตุ ดำเนินการติดตามจากสำนักในส่วนกลาง สพท. จำนวน 18 ตชว./ปด.

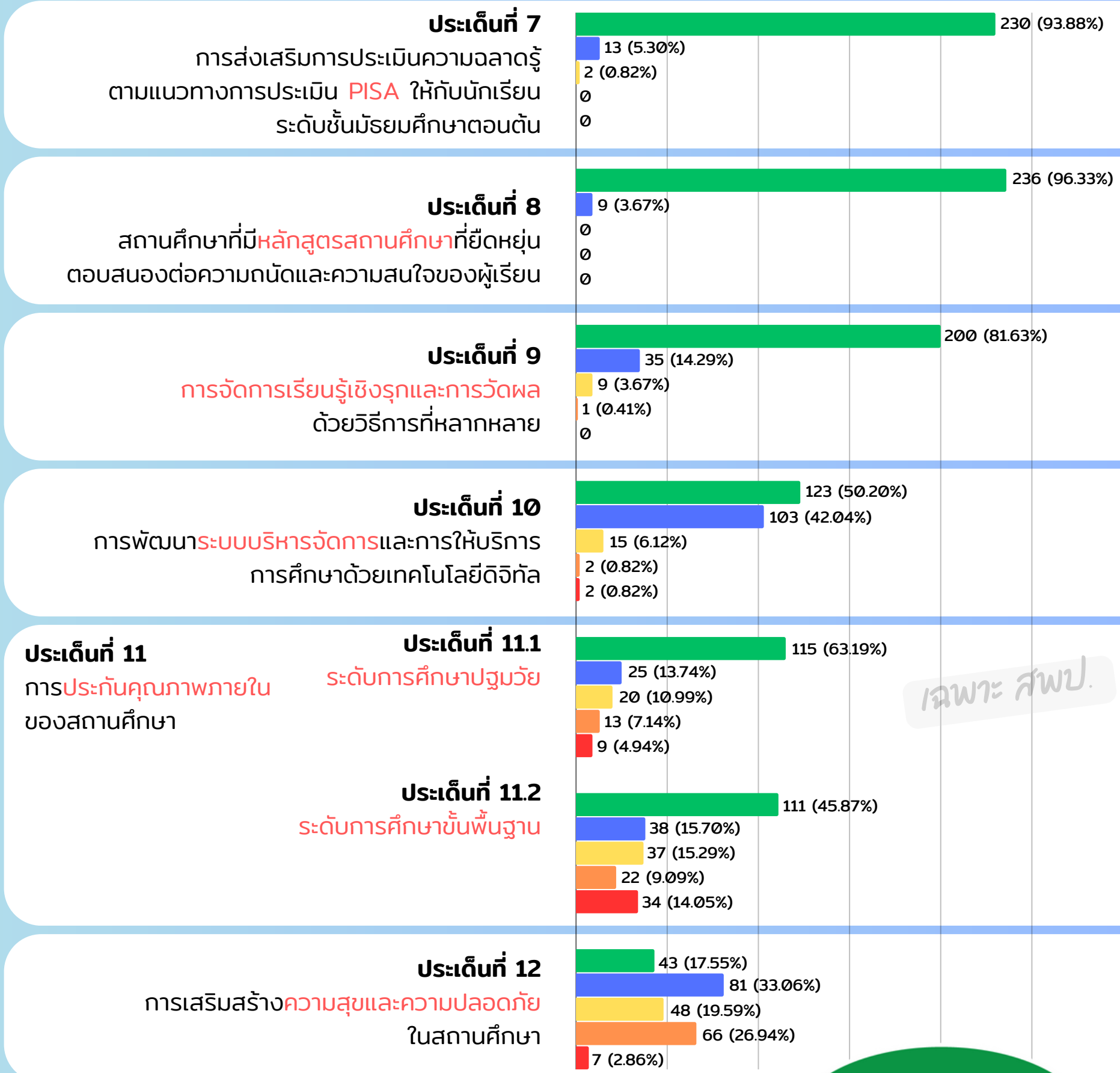
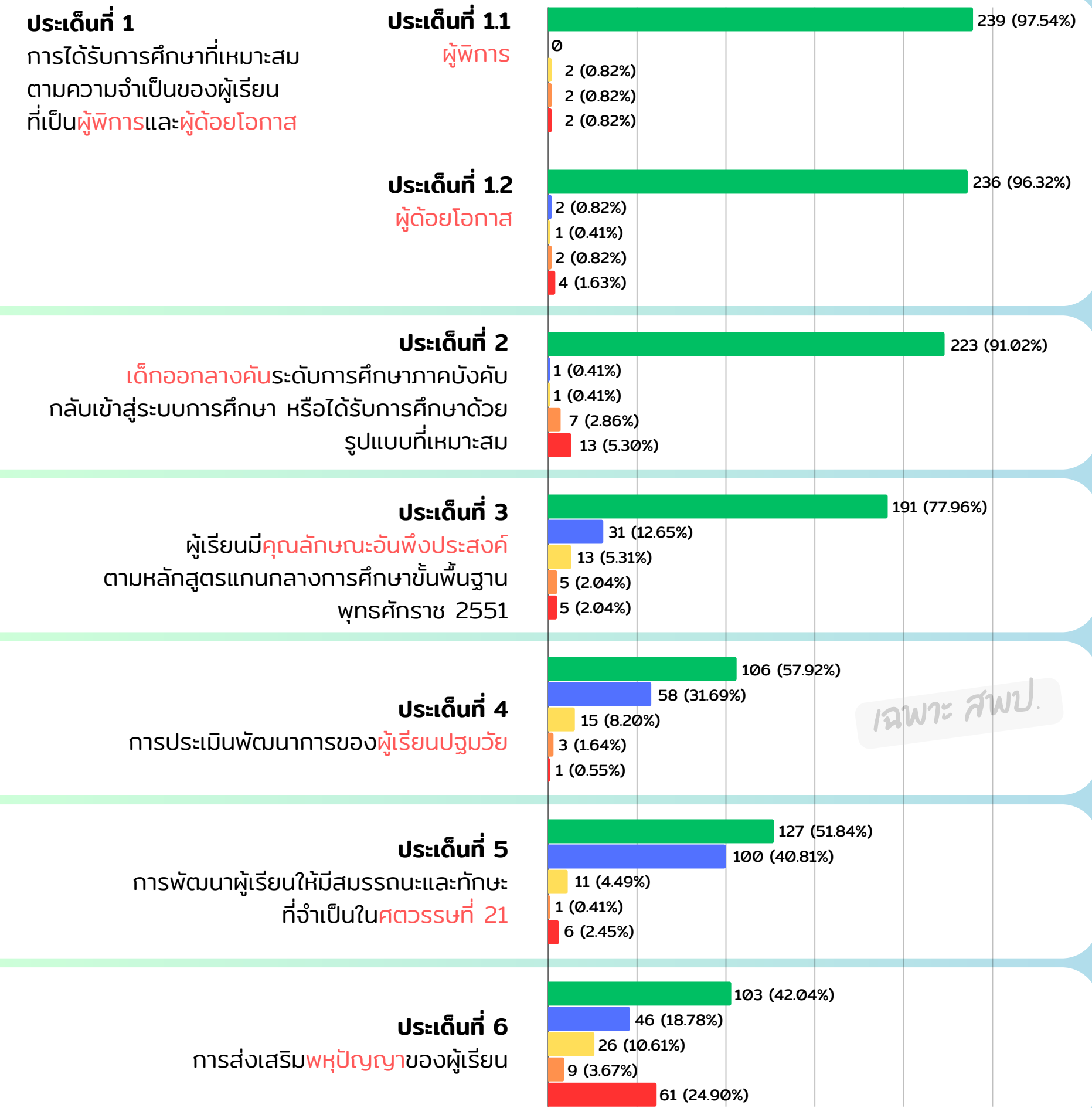


ประเด็นการประเมินระดับคุณภาพ ตัวชี้วัดแผนปฏิบัติการ



1. การได้รับการศึกษาที่เหมาะสมตามความจำเป็นของผู้เรียนที่เป็นผู้พิการและผู้ด้อยโอกาส
2. เด็กออกกลางคันระดับการศึกษาภาคบังคับกลับเข้าสู่ระบบการศึกษาหรือได้รับการศึกษาด้วยรูปแบบที่เหมาะสม
3. ผู้เรียนมีคุณลักษณะอันพึงประสงค์ตามหลักสูตรแกนกลางการศึกษาขั้นพื้นฐาน พุทธศักราช 2551
4. การประเมินพัฒนาการของผู้เรียนปฐมวัย
5. การพัฒนาผู้เรียนให้มีสมรรถนะและทักษะที่จำเป็นในศตวรรษที่ 21
6. การส่งเสริมพหุปัญญาของผู้เรียน
7. การส่งเสริมการประเมินความฉลาดรู้ตามแนวทางการประเมิน PISA ให้กับนักเรียนระดับชั้นมัธยมศึกษาตอนต้น
8. สถานศึกษาที่มีหลักสูตรสถานศึกษาที่ยืดหยุ่นตอบสนองต่อความถนัดและความสนใจของผู้เรียน
9. การจัดการเรียนรู้เชิงรุกและการวัดผลด้วยวิธีการที่หลากหลาย
10. การพัฒนาระบบบริหารจัดการและการให้บริการการศึกษาด้วยเทคโนโลยีดิจิทัล
11. การประกันคุณภาพภายในของสถานศึกษา
12. การเสริมสร้างความสุขและความปลอดภัยในสถานศึกษา

ผลการประเมินการบริหารและการจัดการศึกษาขั้นพื้นฐาน ของ สพท. ประจำปีงบประมาณ พ.ศ. 2567

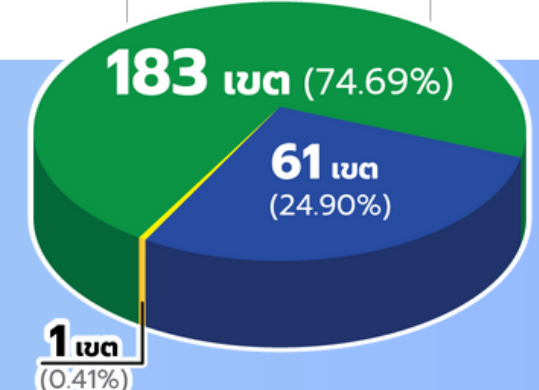


เฉพาะ สพท.

เฉพาะ สพท.

ภาพรวม

- ระดับดีเยี่ยม ค่าเฉลี่ยระหว่าง 4.21 - 5.00
- ระดับดีมาก ค่าเฉลี่ยระหว่าง 3.41 - 4.20
- ระดับดี ค่าเฉลี่ยระหว่าง 2.61 - 3.40
- ระดับพอใช้ ค่าเฉลี่ยระหว่าง 1.81 - 2.60
- ระดับปรับปรุง ค่าเฉลี่ยระหว่าง 1.00 - 1.80





พหุปัญญา



สำนักงานเขตพื้นที่การศึกษา
ที่ได้ระดับคุณภาพ 1

จำนวน **61** เขต

เนื่องจาก

- 1** ผลการประเมินผู้เรียนระดับชั้น ป.3-ม.6 ที่ได้รับการคัดกรองผ่านระบบสำรวจแววความสามารถพิเศษ ด้วยระบบอิเล็กทรอนิกส์ ของ สวก. น้อยกว่าร้อยละ 65 **40** เขต
- 2** ผลการประเมินผู้เรียนระดับชั้น ป.3-ม.6 ที่ผ่านการคัดกรองและได้รับการส่งเสริม พัฒนาศักยภาพตามพหุปัญญารายบุคคล น้อยกว่าร้อยละ 65 **13** เขต
- 3** ไม่ส่งเอกสารและหลักฐานอ้างอิง หรือส่งไม่ครบภายในเวลาที่กำหนด **8** เขต

ประกันคุณภาพภายในสถานศึกษา

ระดับการศึกษาขั้นพื้นฐาน



สำนักงานเขตพื้นที่การศึกษา
ที่ได้ระดับคุณภาพ 1

จำนวน **34** เขต

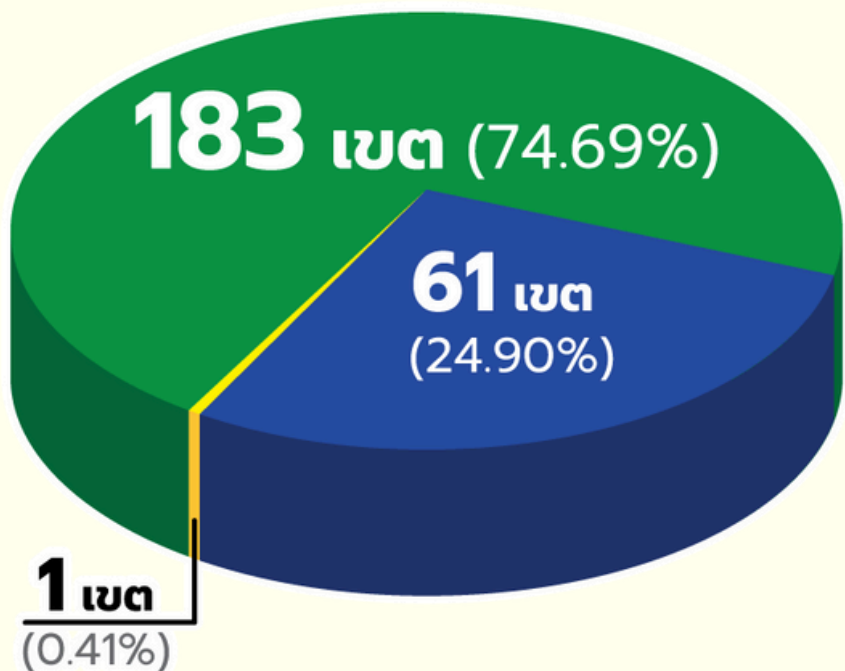
เนื่องจาก

- 1** ไม่ส่งรายงานการประเมินตนเอง (SAR) ของสถานศึกษาภายในเวลาที่กำหนด **11** เขต
- 2** ผลการประเมินคุณภาพภายในของสถานศึกษาในภาพรวมระดับดีเลิศขึ้นไป น้อยกว่าร้อยละ 75 **22** เขต
- 3** ไม่ผ่านทั้ง 2 ข้อ **1** เขต



สพท. (245 / ๖๓)

เหนือ	56 เขต
ตะวันออกเฉียงเหนือ	78 เขต
กลาง, ตะวันออก	72 เขต
ใต้, ใต้(จขต.)	39 เขต



ระดับดีเยี่ยม	ค่าเฉลี่ยระหว่าง 4.21 - 5.00
ระดับดีมาก	ค่าเฉลี่ยระหว่าง 3.41 - 4.20
ระดับดี	ค่าเฉลี่ยระหว่าง 2.61 - 3.40
ระดับพอใช้	ค่าเฉลี่ยระหว่าง 1.81 - 2.60
ระดับปรับปรุง	ค่าเฉลี่ยระหว่าง 1.00 - 1.80

ภาค	จำนวนเขต	สพท.	สพม.
เหนือ	39 เขต	เชียงใหม่ 1, 2, 4, ลำพูน 1, 2, ลำปาง 1, แม่ฮ่องสอน 2, แพร่ 1, น่าน 1, พะเยา 1, 2, เชียงราย 1, 2, 3, 4, อุตรดิตถ์ 2, สุโขทัย 1, 2, พิษณุโลก 1, 2, 3, เพชรบูรณ์ 1, 2, นครสวรรค์ 1, 2, 3, กำแพงเพชร 1, พิจิตร 2	ลำปาง ลำพูน, แพร่, น่าน, พะเยา, เชียงราย, ตาก, สุโขทัย, พิษณุโลก อุตรดิตถ์, เพชรบูรณ์, กำแพงเพชร, พิจิตร
ตะวันออกเฉียงเหนือ	57 เขต	หนองบัวลำภู 1, 2, อุรธานี 2, 4, เลย 2, 3, หนองคาย 1, 2, สกลนคร 1, 2, 3, นครพนม 1, 2, มุกดาหาร, ขอนแก่น 1, 3, 5, มหาสารคาม 1, 2, 3, ร้อยเอ็ด 1, กาฬสินธุ์ 1, 2, นครราชสีมา 1, 2, 5, บุรีรัมย์ 1, 2, 3, 4, สุรินทร์ 1, 3, ชัยภูมิ 1, 2, ศรีสะเกษ 1, 2, 3, 4, อุบลราชธานี 1, 2, 3, 4, 5, อำนาจเจริญ	เลย หนองบัวลำภู, หนองคาย, สกลนคร, นครพนม, มุกดาหาร, ขอนแก่น, ร้อยเอ็ด, กาฬสินธุ์, นครราชสีมา, บุรีรัมย์, สุรินทร์, ชัยภูมิ, ศรีสะเกษ ยโสธร
กลาง, ตะวันออก	55 เขต	กรุงเทพมหานคร, นนทบุรี 1, 2, พระนครศรีอยุธยา 1, 2, ปทุมธานี 1, 2, อ่างทอง, ลพบุรี 1, 2, สิงห์บุรี, ชัยนาท, สระบุรี 1, 2, อุทัยธานี 1, 2, ราชบุรี 1, 2, กาญจนบุรี 1, 2, 4, สุพรรณบุรี 1, 2, 3, นครปฐม 1, 2, สมุทรสาคร, สมุทรสงคราม, เพชรบุรี 2, ประจวบคีรีขันธ์ 1, 2, สมุทรปราการ 1, 2, ชลบุรี 1, 2, ระยอง 1, 2, ฉะเชิงเทรา 1, จันทบุรี 2, ตราด, ปราจีนบุรี 1, 2, สระแก้ว 2	กรุงเทพมหานคร 1, 2, นนทบุรี, พระนครศรีอยุธยา, สิงห์บุรี อ่างทอง, อุทัยธานี ชัยนาท, ราชบุรี, สุพรรณบุรี, สมุทรสาคร สมุทรสงคราม, ประจวบคีรีขันธ์, ชลบุรี ระยอง, ปราจีนบุรี นครนายก
ใต้, ใต้(จขต.)	32 เขต	นครศรีธรรมราช 1, 2, 4, สุราษฎร์ธานี 1, 2, 3, ชุมพร 1, 2, สงขลา 1, 2, 3, พัทลุง 1, 2, กระบี่, พังงา, ระนอง, ตรัง 1, 2, ปัตตานี 1, 2, 3, ยะลา 1, 2, 3, นราธิวาส 1, 2, 3	นครศรีธรรมราช, สุราษฎร์ธานี ชุมพร, สงขลา สตูล, พัทลุง, พังงา ภูเก็ต ระนอง

ภาค	จำนวนเขต	สพท.	สพม.
เหนือ	16 เขต	เชียงใหม่ 3, 5, 6, ลำปาง 2, 3, แม่ฮ่องสอน 1, แพร่ 2, น่าน 2, อุตรดิตถ์ 1, ตาก 1, 2, เพชรบูรณ์ 3, กำแพงเพชร 2, พิจิตร 1	เชียงใหม่, นครสวรรค์
ตะวันออกเฉียงเหนือ	21 เขต	บึงกาฬ, อุรธานี 1, 3, เลย 1, ขอนแก่น 2, 4, ร้อยเอ็ด 2, 3, กาฬสินธุ์ 3, นครราชสีมา 3, 4, 6, 7, สุรินทร์ 2, ชัยภูมิ 3, ยโสธร 1, 2	บึงกาฬ, อุรธานี, มหาสารคาม, อุบลราชธานี อำนาจเจริญ
กลาง, ตะวันออก	17 เขต	กาญจนบุรี 3, เพชรบุรี 1, ชลบุรี 3, ฉะเชิงเทรา 2, จันทบุรี 1, นครนายก, สระแก้ว 1	ปทุมธานี, ลพบุรี, สระบุรี, กาญจนบุรี, นครปฐม, เพชรบุรี, สมุทรปราการ, ฉะเชิงเทรา, จันทบุรี ตราด, สระแก้ว
ใต้, ใต้(จขต.)	7 เขต	นครศรีธรรมราช 3, สตูล, ภูเก็ต	ตรัง กระบี่, ปัตตานี, ยะลา, นราธิวาส

ภาค	จำนวนเขต	สพท.	สพม.
เหนือ	1 เขต		แม่ฮ่องสอน

ดูรายชื่อ

ดูรายชื่อ

ดูรายชื่อ