

คู่มือการปฏิบัติงาน

งานนโยบายและแผน

กลุ่มนโยบายและแผน

นางสาวขวัญหญิง ม้านสะอาด นักวิเคราะห์นโยบายและแผนชำนาญการ

คำนำ

พระราชบัญญัติการศึกษาแห่งชาติ พ.ศ.2542 และที่แก้ไขเพิ่มเติมหมวด 5 มาตรา 39 และพระราชบัญญัติระเบียบบริหารราชการกระทรวงศึกษาธิการ พ.ศ. 2546 และที่แก้ไขเพิ่มเติมมาตรา 8 มาตรา 34 วรรคสอง ได้กำหนดให้มีการแบ่งเขตพื้นที่การศึกษาประถมศึกษาและมัธยมศึกษา ซึ่งกระทรวงศึกษาธิการได้ออกประกาศกระทรวงศึกษาธิการให้มีสำนักงานเขตพื้นที่การศึกษาประถมศึกษา จำนวน 183 เขต และสำนักงานเขตพื้นที่มัธยมศึกษา จำนวน 42 เขต และได้ออกประกาศกระทรวงศึกษาธิการ เรื่องการแบ่งส่วนราชการภายในสำนักงานเขตพื้นที่การศึกษา พ.ศ. 2560 ประกาศในราชกิจจานุเบกษา เล่ม 134 ตอนพิเศษ 295 ง ลงวันที่ 29 พฤศจิกายน 2560 และประกาศกระทรวงศึกษาธิการ เรื่องการแบ่งส่วนราชการภายในสำนักงานเขตพื้นที่การศึกษา (ฉบับที่ 2) พ.ศ.2561 ประกาศในราชกิจจานุเบกษา เล่ม 135 ตอนพิเศษ 218 ง ลงวันที่ 7 กันยายน 2561 โดยแบ่งส่วนราชการภายในสำนักงานเขตพื้นที่การศึกษา ออกเป็น 10 กลุ่ม และได้กำหนดอำนาจหน้าที่กลุ่มนโยบายและแผนไว้ดังต่อไปนี้

(ก) จัดทำนโยบายและแผนพัฒนาการศึกษาให้สอดคล้องกับนโยบาย มาตรฐานการศึกษา แผนการศึกษา แผนพัฒนาการศึกษาขั้นพื้นฐาน และความต้องการของท้องถิ่น

(ข) วิเคราะห์การจัดตั้งงบประมาณเงินอุดหนุนทั่วไปของสถานศึกษาและแจ้งการจัดสรรงบประมาณ

(ค) ตรวจสอบ ติดตาม ประเมิน และรายงานผลการใช้จ่ายงบประมาณและผลการปฏิบัติตามนโยบายและแผน

(ง) ดำเนินการวิเคราะห์ และจัดทำข้อมูลเกี่ยวกับการจัดตั้ง ยุบ รวม เลิก และโอนสถานศึกษาขั้นพื้นฐาน

(จ) ปฏิบัติงานร่วมกับหรือสนับสนุนการปฏิบัติงานของหน่วยงานอื่นที่เกี่ยวข้องหรือที่ได้รับมอบหมาย

ดังนั้น เพื่อให้การปฏิบัติงานสำนักงานเขตพื้นที่การศึกษาเป็นไปอย่างมีประสิทธิภาพ มีการพัฒนาระบบการปฏิบัติงานเพื่อยกระดับคุณภาพและมาตรฐานการปฏิบัติงาน ข้าพเจ้าในฐานะได้รับมอบหมายให้ปฏิบัติหน้าที่หัวหน้ากลุ่มงานนโยบายและแผน จึงได้จัดทำคู่มือการปฏิบัติงาน “งานนโยบายและแผน” ขึ้น สำหรับคู่มือการปฏิบัติงาน ฉบับนี้ มีรายละเอียดกระบวนการและคู่มือขั้นตอนการปฏิบัติงานของกลุ่มงานนโยบายและแผน ซึ่งเป็นกลุ่มงานหนึ่งในกลุ่มนโยบายและแผน สังกัดสำนักงานเขตพื้นที่การศึกษาประถมศึกษาสุราษฎร์ธานี เขต 2

จากการวิเคราะห์ บทบาท อำนาจหน้าที่ตามประกาศกระทรวงศึกษาธิการ เพื่อให้เกิดเป็นภาระงานขอขอบคุณสำนักงานคณะกรรมการการศึกษาขั้นพื้นฐานที่ดำเนินการจัดทำคู่มือการปฏิบัติงานสำนักงานเขตพื้นที่การศึกษาไว้ ณ โอกาสนี้

ขวัญหญิง ม้านสะอาด

นักวิเคราะห์นโยบายและแผนชำนาญการ

กลุ่มนโยบายและแผน

สารบัญ

	หน้า
ส่วนที่ 1 บทนำ	1-3
โครงสร้างกลุ่มนโยบายและแผน	2
กระบวนการขั้นตอนการปฏิบัติงาน	3
ส่วนที่ 2 คู่มือขั้นตอนการดำเนินงาน	4 - 25
ขอบข่ายภารกิจงานตามหน้าที่	4
งานวิเคราะห์และพัฒนานโยบายทางการศึกษา	5
งานจัดทำแผนพัฒนาการศึกษาขั้นพื้นฐาน	9
งานจัดทำแผนปฏิบัติการประจำปี	13
งานบริหารยุทธศาสตร์และบูรณาการการศึกษาจังหวัดและกลุ่มจังหวัด	17
งานจัดตั้ง ยุบรวม เลิก และโอนสถานศึกษาขั้นพื้นฐาน	22

ส่วนที่ 1 บทนำ

กลุ่มนโยบายและแผนเป็นหน่วยงานที่ส่งเสริม สนับสนุนและประสานงานในเชิงนโยบาย ให้สถานศึกษาจัดการศึกษาเป็นไปตามนโยบายและมาตรฐานการศึกษา มุ่งเน้นผลสัมฤทธิ์ของงาน เป็นไปเพื่อประโยชน์สุขของประชาชน เกิดความคุ้มค่าในเชิงภารกิจแห่งรัฐ ใช้ระบบงานงบประมาณแบบมุ่งเน้นผลงาน ตามยุทธศาสตร์ โดยเน้นความโปร่งใส ทันสมัย ความรับผิดชอบต่อที่ตรวจสอบได้ และเกิดประสิทธิภาพและประสิทธิผล ยึดหลักการมีส่วนร่วม การบริหารที่สนับสนุนให้ใช้โรงเรียนเป็นฐาน (School – Based Management) โดยมีกระบวนการวางแผน การดำเนินการตามแผน การกำกับ ติดตามผล อย่างเป็นระบบ

วัตถุประสงค์

1. เพื่อให้การบริหารและการจัดการศึกษาของสำนักงานเขตพื้นที่การศึกษาเป็นไปอย่างมีประสิทธิภาพและประสิทธิผล สามารถสนับสนุน ส่งเสริมการจัดการศึกษาให้บรรลุเป้าหมายของการปฏิรูปการศึกษา
2. เพื่อสนับสนุนส่งเสริมให้สถานศึกษาสามารถพัฒนายุทธศาสตร์ในการบริหารและการจัดการศึกษา ให้มีคุณภาพสอดคล้องกับความต้องการของท้องถิ่น

ขอบข่าย/ภารกิจ

1. งานธุรการ

- 1.1 งานสารบรรณ
- 1.2 งานประสานงานและให้บริการ
- 1.3 งานจัดการประชุมภายในกลุ่มนโยบายและแผน

2. งานนโยบายและแผน

- 2.1 งานวิเคราะห์และพัฒนานโยบายทางการศึกษา
- 2.2 งานจัดทำแผนพัฒนาการศึกษาขั้นพื้นฐาน
- 2.3 งานจัดทำแผนปฏิบัติการประจำปี
- 2.4 งานบริหารยุทธศาสตร์และบูรณาการการศึกษาจังหวัดและกลุ่มจังหวัด
- 2.5 งานวิเคราะห์และจัดทำข้อมูลเกี่ยวกับการจัดตั้ง ยุบ รวม เลิก และโอนสถานศึกษาขั้นพื้นฐาน

3. งานวิเคราะห์งบประมาณ

- 3.1 งานวิเคราะห์งบประมาณ
- 3.2 งานจัดตั้งและเสนอของบประมาณ
- 3.3 งานจัดสรรงบประมาณ
- 3.4 งานบริหารงบประมาณ

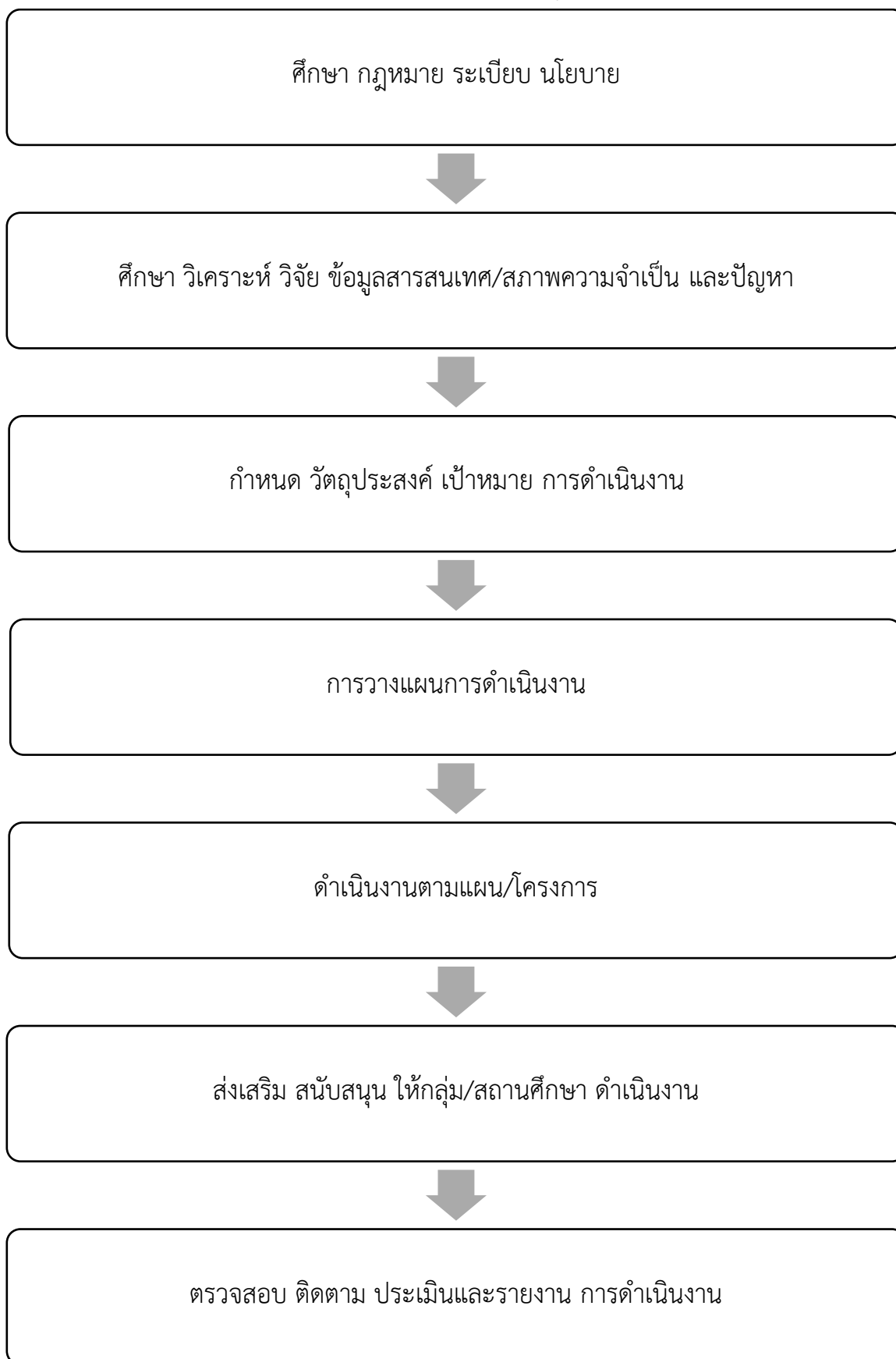
4. งานติดตาม ประเมินผล และรายงาน

- 4.1 งานติดตามและรายงานผลการดำเนินงานตามนโยบายและกลยุทธ์
- 4.2 งานประเมินผลการดำเนินงานตามนโยบายและกลยุทธ์ (สพฐ./แผนปฏิบัติการประจำปี สำนักงานเขตพื้นที่การศึกษา/แผนพัฒนาการศึกษาขั้นพื้นฐาน
- 4.3 งานพัฒนาระบบการติดตาม ประเมินผลและรายงานผลการดำเนินงานของสำนักงานเขตพื้นที่การศึกษา
- 4.4 งานรายงานระบบติดตามและประเมินผลแห่งชาติ (eMENSCR) ของ สพท.

โครงสร้างกลุ่มนโยบายและแผน

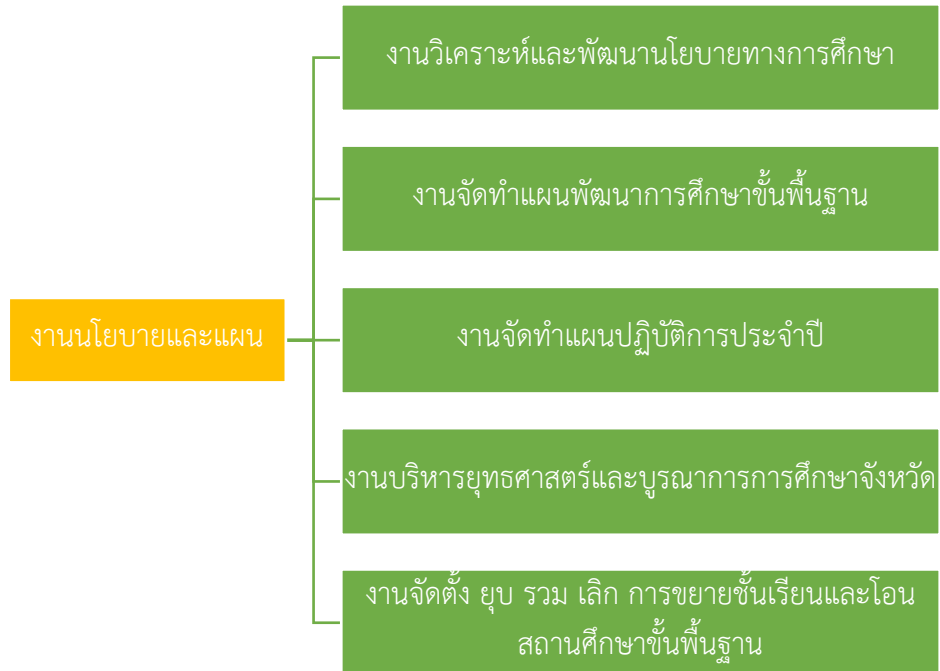


กระบวนการขั้นตอนการปฏิบัติงาน



ส่วนที่ 2 คู่มือขั้นตอนการดำเนินงาน

ขอบข่ายของงานนโยบายและแผน



1. ชื่องาน (กระบวนงาน)

งานวิเคราะห์และพัฒนานโยบายทางการศึกษา

2. วัตถุประสงค์

เพื่อศึกษา วิเคราะห์ วิจัย นโยบายการจัดการศึกษาของหน่วยงาน ผลการดำเนินงานการวิจัยที่เกี่ยวข้องกับการพัฒนาคุณภาพการจัดการศึกษา เพื่อพัฒนาการกำหนดนโยบายทางการศึกษาที่สอดคล้องกับทิศทางการจัดการศึกษา การพัฒนาประเทศ สังคม ชุมชนในท้องถิ่น เหมาะสมกับสภาพปัญหา ความต้องการ และบริบทของแต่ละพื้นที่

3. ขอบเขตของงาน

3.1 วิเคราะห์และพัฒนานโยบายทางการศึกษาของสำนักงานเขตพื้นที่การศึกษา

3.2 ส่งเสริม สนับสนุนการนำนโยบายจุดเน้น ไปสู่การปฏิบัติในระดับสำนักงานเขตพื้นที่การศึกษา และสถานศึกษา

4. คำจำกัดความ

พัฒนานโยบาย หมายถึง การดำเนินงานเพื่อศึกษา กำหนด นโยบายการจัดการศึกษาของหน่วยงาน ที่สอดคล้องกับทิศทางการจัดการศึกษา การพัฒนาประเทศ สังคม ชุมชนในท้องถิ่น ที่เหมาะสมกับสภาพ ปัญหา ความต้องการ บริบทของแต่ละพื้นที่

5. ขั้นตอนการปฏิบัติงาน

5.1 วิเคราะห์ทิศทางและหรือยุทธศาสตร์ กลยุทธ์ ระดับชาติ กระทรวงศึกษาธิการ สำนักงาน คณะกรรมการการศึกษาขั้นพื้นฐาน และจังหวัด รวมทั้งหน่วยงานที่เกี่ยวข้อง

5.2 ศึกษาผลการดำเนินงานหรือการวิจัยที่เกี่ยวข้องกับการพัฒนาสำนักงานเขตพื้นที่การศึกษา

5.3 วิเคราะห์ผลการจัดการศึกษาทั้งด้านปริมาณและคุณภาพของสำนักงานเขตพื้นที่การศึกษาและสถานศึกษา

5.4 ศึกษา วิเคราะห์ วิจัยการจัด และพัฒนาการศึกษาในภาพรวมของสำนักงานเขตพื้นที่การศึกษา เพื่อเป็นประโยชน์ต่อการกำหนดนโยบาย ของสำนักงานเขตพื้นที่การศึกษา

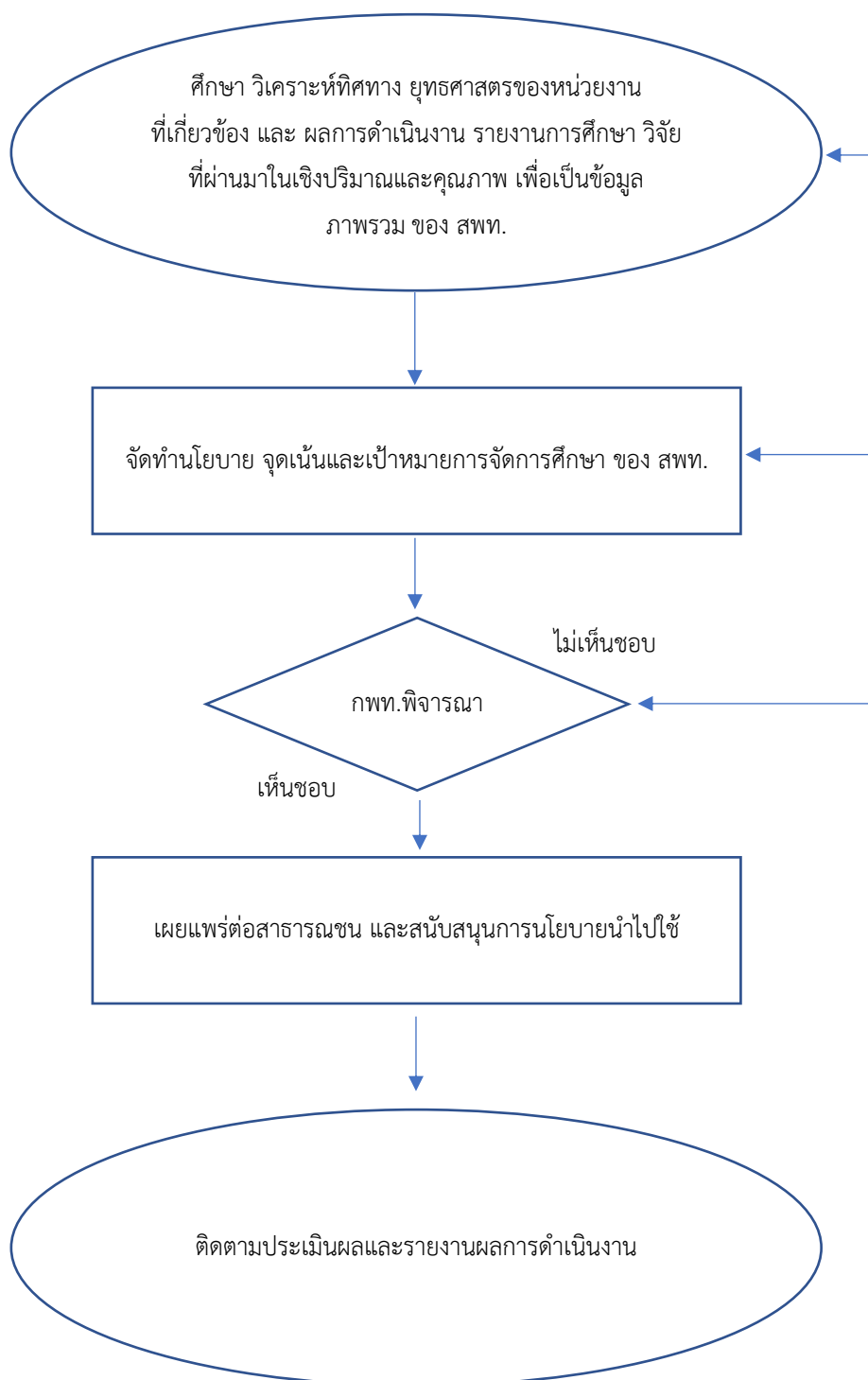
5.5 จัดทำนโยบาย จุดเน้นและเป้าหมายการจัดการศึกษาที่สอดคล้องกับบริบทสภาพแวดล้อม และความต้องการของชุมชน และสนับสนุนการนำไปใช้ในการจัดการศึกษา ตลอดจนเผยแพร่สู่สาธารณชน

5.6 เสนอคณะกรรมการศึกษาธิการจังหวัด พิจารณานโยบาย จุดเน้นและเป้าหมายการจัดการศึกษา ของสำนักงานเขตพื้นที่การศึกษา

5.7 เผยแพร่ต่อสาธารณชนและสนับสนุนการนำนโยบายไปใช้ในการจัดการศึกษา

5.8 ติดตามประเมินผลและรายงานผลการดำเนินงาน

6. Flow Chart การปฏิบัติงาน



7. แบบฟอร์มที่ใช้

8. เอกสาร/ หลักฐานอ้างอิง

- 8.1 แผนการบริหารราชการแผ่นดิน
- 8.2 แผนพัฒนาเศรษฐกิจ และสังคมแห่งชาติ
- 8.3 แผนพัฒนาการศึกษาแห่งชาติ
- 8.4 นโยบายรัฐบาล
- 8.5 นโยบายกระทรวงศึกษาธิการ
- 8.6 แผนปฏิบัติราชการของสำนักงานคณะกรรมการการศึกษาขั้นพื้นฐาน
- 8.7 แผนพัฒนาจังหวัด
- 8.8 แผนพัฒนาการศึกษาจังหวัด และกลุ่มจังหวัด
- 8.9 รายงานการศึกษา การวิจัย ที่เกี่ยวข้องกับการพัฒนาคุณภาพการจัดการศึกษา
- 8.10 รายงานผลการดำเนินงานการจัดการศึกษาของสำนักงานเขตพื้นที่การศึกษา

9. แบบฟอร์มสรุปมาตรฐานงาน

โครงสร้างส่วนประกอบมาตรฐานงานของ สฟฐ.

ชื่องาน (กระบวนการ) ...งานวิเคราะหและพัฒนาโยบายทางการศึกษา		รหัสเอกสาร :			
ตัวชี้วัดที่สำคัญของกระบวนการ		สพท.:กลุ่ม นโยบายและแผน			
ลำดับที่	ผังขั้นตอนการดำเนินงาน	รายละเอียดงาน	มาตรฐานคุณภาพงาน	เวลาดำเนินการ	ผู้รับผิดชอบ
1.		<ol style="list-style-type: none"> วิเคราะห์ทิศทางและหรือยุทธศาสตร์ กลุ่มย่อย ระดับจังหวัดหรือระดับจังหวัดศึกษาศึกษา สำนักงานคณะกรรมการการศึกษาขั้นพื้นฐาน และจังหวัด รวมทั้งหมดงานที่เกี่ยวข้อง ศึกษาผลการดำเนินงาน หรือการวิจัยที่เกี่ยวข้องกับการพัฒนาสำนักงานเขตพื้นที่การศึกษา วิเคราะห์ผลการจัดการศึกษาทั้งด้านปริมาณและคุณภาพของสำนักงานเขตพื้นที่การศึกษาและสถานศึกษา ศึกษาวิเคราะห์การวิจัยและพัฒนาการศึกษาในภาพรวมของเขตพื้นที่การศึกษาเพื่อเป็นประโยชน์ต่อการกำหนดนโยบายแผนการศึกษาของเขตพื้นที่การศึกษา จัดทำนโยบาย จุดเน้นและเป้าหมายการจัดการศึกษาที่สอดคล้องกับบริบทสภาพแวดล้อมและความต้องการของชุมชน และสนับสนุนการนำไปใช้ในการจัดการศึกษา ตลอดจนเผยแพร่สู่สาธารณชน เสนอ กพท. พิจารณานโยบาย จุดเน้นและเป้าหมายการจัดการศึกษาของสำนักงานเขตพื้นที่การศึกษา เผยแพร่ต่อสาธารณชนและสนับสนุนการนำไปใช้ในการจัดการศึกษา 		2 เดือน	กลุ่มนโยบายและแผน
2.				1 เดือน	กลุ่มนโยบายและแผน
3.				15 วัน	กลุ่มนโยบายและแผน
4.				15 วัน	กลุ่มนโยบายและแผน
5.				2 เดือน	กลุ่มนโยบายและแผน

เอกสารอ้างอิง :

- แผนการบริหารราชการแผ่นดิน พ.ศ.2552 - 2554
- นโยบายรัฐบาล เรื่องการปฏิรูปการศึกษาในทศวรรษที่สอง(พ.ศ.2552-2561)
- แผนพัฒนาเศรษฐกิจ และสังคมแห่งชาติ ฉบับที่ 10 (พ.ศ.2550 - 2554)
- นโยบายกระทรวงศึกษาธิการ
- แผนพัฒนาการศึกษาจังหวัดและกลุ่มจังหวัด
- แผนพัฒนาการศึกษาแห่งชาติ ฉบับปรับปรุง (พ.ศ.2552 - 2559)
- แผนปฏิบัติการของสำนักงานคณะกรรมการการศึกษาขั้นพื้นฐาน
- รายงานการศึกษาริวิจัย

คำอธิบายสัญลักษณ์ขั้นตอน



จุดเริ่มต้นหรือสิ้นสุดกระบวนการ



กิจกรรมงานหรือการปฏิบัติ



การตัดสินใจ



ทิศทางหรือการเคลื่อนไหวของงาน



จุดเชื่อมต่อระหว่างหน้า(ถ้าไม่จบภายใน 1 หน้า)

1. ชื่องาน (กระบวนงาน)

งานจัดทำแผนพัฒนาการศึกษาขั้นพื้นฐาน

2. วัตถุประสงค์

เพื่อจัดทำแผนพัฒนาการศึกษาขั้นพื้นฐานของสำนักงานเขตพื้นที่การศึกษาที่สอดคล้องกับนโยบายของหน่วยงานที่เกี่ยวข้อง สภาพปัญหา ความต้องการ และศักยภาพของหน่วยงาน

3. ขอบเขตของงาน

- 3.1 การทบทวนภารกิจจัดการศึกษาที่ผ่านมา
- 3.2 การจัดทำแผนที่ตั้งการศึกษาโดยใช้เทคนิคของ School Mapping
- 3.3 การจัดทำแผนพัฒนาการศึกษาขั้นพื้นฐาน

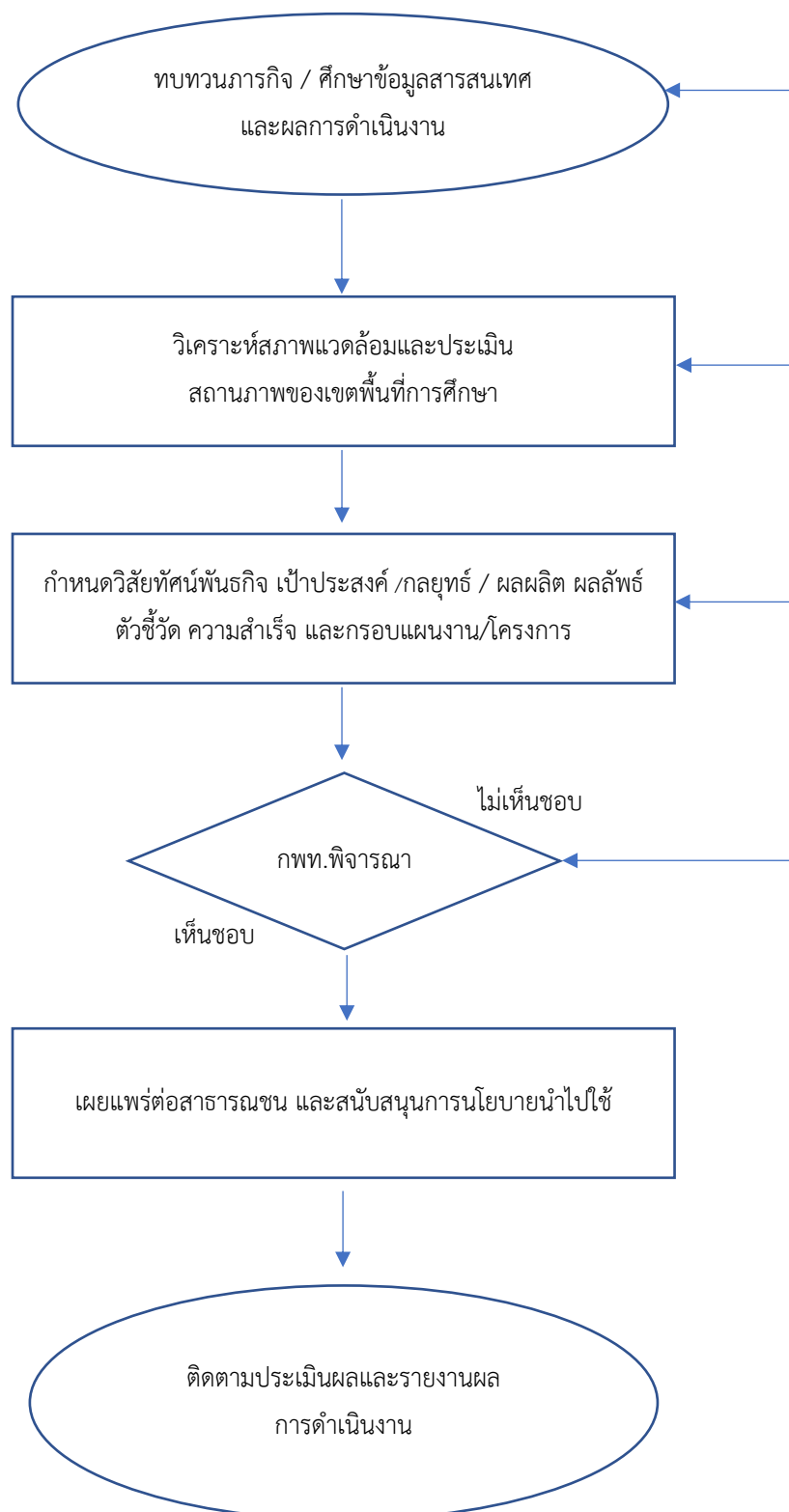
4. คำจำกัดความ

แผนพัฒนาการศึกษาขั้นพื้นฐาน หมายถึง เอกสารที่แสดงแนวทางการพัฒนาที่ชัดเจนและมีลักษณะเฉพาะเจาะจงในการดำเนินงานด้านพัฒนาการศึกษาขั้นพื้นฐานของสำนักงานเขตพื้นที่การศึกษา โดยมีการรวบรวมข้อมูลสารสนเทศ มีการวิเคราะห์ปัจจัยสภาพแวดล้อมประเมินสถานภาพของสำนักงานเขตพื้นที่การศึกษาแล้วจัดทำแผนพัฒนาการจัดการศึกษาขั้นพื้นฐานเพื่อกำหนดแนวทางการดำเนินงานและใช้ทรัพยากรการบริหารอย่างมีประสิทธิภาพให้เกิดประโยชน์สูงสุด

5. ขั้นตอนการปฏิบัติงาน

- 5.1 ทบทวนภารกิจจัดการศึกษาของสำนักงานเขตพื้นที่การศึกษา
- 5.2 ศึกษารายงานข้อมูลสารสนเทศที่เกี่ยวข้องและผลการดำเนินงานที่ผ่านมา
- 5.3 วิเคราะห์ปัจจัยสภาพแวดล้อม ที่มีผลกระทบต่อการจัดการศึกษาของสำนักงานเขตพื้นที่การศึกษา และประเมินสถานภาพของเขตพื้นที่การศึกษา เพื่อจัดทำแผนที่ตั้งการศึกษาโดยใช้เทคนิคของ School Mapping
- 5.4 กำหนดวิสัยทัศน์ พันธกิจ เป้าประสงค์ และค่านิยมองค์กร ของสำนักงานเขตพื้นที่การศึกษา
- 5.5 กำหนดกลยุทธ์จัดการศึกษาของเขตพื้นที่การศึกษา
- 5.6 กำหนดผลผลิต ผลลัพธ์ และตัวชี้วัดความสำเร็จ เป้าหมายและกรอบแผนงาน/โครงการ
- 5.7 นำเสนอแผนพัฒนาการจัดการศึกษาขั้นพื้นฐานขอความเห็นชอบต่อคณะกรรมการการศึกษาขั้นพื้นฐาน
- 5.8 เผยแพร่ประกาศต่อสาธารณชน และผู้มีส่วนเกี่ยวข้องทราบอย่างทั่วถึง
- 5.9 สนับสนุน ช่วยเหลือให้สถานศึกษาจัดทำแผนพัฒนาคุณภาพการจัดการศึกษาขั้นพื้นฐาน
- 5.10 ติดตาม ประเมินและรายงานผลการดำเนินงาน

6. Flow Chart การปฏิบัติงาน



7. แบบฟอร์มที่ใช้

8. เอกสาร/ หลักฐานอ้างอิง

- 8.1 แผนการบริหารราชการแผ่นดิน
- 8.2 แผนพัฒนาเศรษฐกิจ และสังคมแห่งชาติ
- 8.3 แผนพัฒนาการศึกษาแห่งชาติ
- 8.4 นโยบายรัฐบาล
- 8.5 นโยบายกระทรวงศึกษาธิการ
- 8.6 แผนปฏิบัติราชการของสำนักงานคณะกรรมการการศึกษาขั้นพื้นฐาน
- 8.7 แผนพัฒนาจังหวัด
- 8.8 แผนพัฒนาการศึกษาจังหวัด และกลุ่มจังหวัด
- 8.9 รายงานการศึกษา การวิจัย ที่เกี่ยวข้องกับการพัฒนาคุณภาพการจัดการศึกษา
- 8.10 รายงานผลการดำเนินงานการจัดการศึกษาของสำนักงานเขตพื้นที่การศึกษา

9. แบบฟอร์มสรุปมาตรฐานงาน

โครงสร้างส่วนประกอบมาตรฐานของ สฟฐ.

ชื่องาน (กระบวนการ) ...งานจัดทำแผนพัฒนาคุณภาพการจัดการศึกษาขั้นพื้นฐาน	สฟฐ.กลุ่มนโยบายและแผน	รหัสเอกสาร :			
ตัวชี้วัดที่สำคัญของกระบวนการ					
สำนักงานเขตพื้นที่การศึกษาที่มีแผนพัฒนาคุณภาพการจัดการศึกษาขั้นพื้นฐานที่สอดคล้องกับนโยบายของหน่วยงานที่เกี่ยวข้อง สภาพปัญหา ความต้องการ และศักยภาพของหน่วยงาน					
ลำดับที่	ผังขั้นตอนการดำเนินงาน	รายละเอียดงาน	เวลาดำเนินการ	มาตรฐานคุณภาพงาน	ผู้รับผิดชอบ
1	<pre> graph TD A([พบกรรมการฯ ศึกษาคณะกรรมการและผลการดำเนินงาน]) --> B[วิเคราะห์สภาพแวดล้อมและประเมินสถานภาพของ สฟฐ.] B --> C[กำหนดวิสัยทัศน์ พันธกิจ เป้าประสงค์ กลยุทธ์ ผลผลิต ผลลัพธ์ ตัวชี้วัดความสำเร็จ และกรอบแผนงาน/โครงการ] C --> D{กทพ. พิจารณา} D -- เห็นชอบ --> E[เผยแพร่ต่อสาธารณชนและนำไปใช้] E --> F([ติดตาม ประเมินผล และรายงานผล]) D -- ไม่เห็นชอบ --> A </pre>	1. ทบทวนภารกิจจัดการศึกษาของเขตพื้นที่การศึกษา 2. ศึกษารายงานข้อมูลสารสนเทศที่เกี่ยวข้องและผลการดำเนินงานที่ผ่านมา 3. วิเคราะห์ปัจจัยสภาพแวดล้อม ที่มีผลกระทบต่อการจัดการศึกษาของสำนักงานเขตพื้นที่การศึกษาและประเมินสถานภาพของสำนักงานเขตพื้นที่การศึกษาเพื่อจัดทำแผนการศึกษาโดยใช้เทคนิคของ School Mapping 4. กำหนดวิสัยทัศน์(Vision) พันธกิจ(Mission)และเป้าประสงค์(Goal)ของสำนักงานเขตพื้นที่การศึกษา 5. กำหนดกลยุทธ์จัดการศึกษาของสำนักงานเขตพื้นที่การศึกษา 6. กำหนดผลลัพธ์(Outputs)ผลลัพธ์(Outcomes)และตัวชี้วัดความสำเร็จ(Key performance Indicators:KPIs) และกรอบแผนงาน/โครงการ (Initiative) 7. นำแผนพัฒนาคุณภาพการจัดการศึกษาขั้นพื้นฐานเสนอขอความเห็นชอบต่อคณะกรรมการเขตพื้นที่การศึกษา	1 เดือน	กลุ่มนโยบายและแผน คณะทำงาน	
2		วิเคราะห์สภาพแวดล้อมและประเมินสถานภาพของ สฟฐ.	1 เดือน	กลุ่มนโยบายและแผน คณะทำงาน	
3		กำหนดวิสัยทัศน์ พันธกิจ เป้าประสงค์ กลยุทธ์ ผลผลิต ผลลัพธ์ ตัวชี้วัดความสำเร็จ และกรอบแผนงาน/โครงการ	1 เดือน	กลุ่มนโยบายและแผน คณะทำงาน	
4		กทพ. พิจารณา	15 วัน	กทพ.	
5		เผยแพร่ต่อสาธารณชนและนำไปใช้	15 วัน ตลอดปี	กลุ่มนโยบายและแผน	
6		ติดตาม ประเมินผล และรายงานผล	ตลอดปี	กลุ่มนโยบายและแผน	

เอกสารอ้างอิง :

1. แผนการบริหารราชการแผ่นดิน
2. แผนพัฒนาเศรษฐกิจ และสังคมแห่งชาติ
3. แผนพัฒนาการศึกษาแห่งชาติ
4. นโยบายรัฐบาล เรื่องการปฏิรูปการศึกษาในทศวรรษที่สอง(พ.ศ.2552-2561)
5. นโยบายกระทรวงศึกษาธิการ
6. แผนปฏิบัติการของสำนักงานคณะกรรมการการศึกษาขั้นพื้นฐาน
7. แผนพัฒนาจังหวัด
8. แผนพัฒนาการศึกษาจังหวัดและกลุ่มจังหวัด
9. รายงานการศึกษาวิจัย

คำอธิบายสัญลักษณ์ผังขั้นตอน



จุดเริ่มต้นหรือสิ้นสุดกระบวนการ



กิจกรรมหรือการปฏิบัติ



การตัดสินใจ



ทิศทางหรือการเคลื่อนไหวของงาน



จุดเชื่อมต่อระหว่างหน้าถัดไปของงาน (1 หน้า)

1. ชื่องาน (กระบวนงาน)

งานจัดทำแผนปฏิบัติการประจำปี

2. วัตถุประสงค์

เพื่อจัดทำแผนปฏิบัติการประจำปีของสำนักงานเขตพื้นที่การศึกษาที่สอดคล้องกับนโยบายของหน่วยงานที่เกี่ยวข้อง สภาพปัญหา ความต้องการ และศักยภาพของหน่วยงาน

3. ขอบเขตของงาน

3.1 การจัดทำแผนปฏิบัติการประจำปี

3.2 การนำแผนปฏิบัติการประจำปี ไปสู่การปฏิบัติ

4. คำจำกัดความ

การจัดทำแผนปฏิบัติการประจำปี หมายถึง การศึกษา วิเคราะห์รายละเอียดนโยบายและงบประมาณ การทบทวนกลยุทธ์ตามแผนพัฒนาคุณภาพการศึกษาขั้นพื้นฐาน เพื่อ กำหนดเป้าหมายการพัฒนา รวมทั้ง การจัดทำรายละเอียดแผนปฏิบัติการประจำปีและ เผยแพร่ประชาสัมพันธ์ บริหารแผนไปสู่การปฏิบัติ ที่เป็นรูปธรรม

5. ขั้นตอนการปฏิบัติงาน

5.1 ศึกษา วิเคราะห์รายละเอียดนโยบายและงบประมาณที่ได้รับจัดสรรจากสำนักงาน คณะกรรมการการศึกษาขั้นพื้นฐาน และหน่วยงานที่เกี่ยวข้อง

5.2 ทบทวนกลยุทธ์ตามแผนพัฒนาคุณภาพการศึกษาขั้นพื้นฐาน เพื่อปรับแผนงาน/งาน/โครงการให้สอดคล้องกับเป้าหมายผลการปฏิบัติงานของสำนักงานเขตพื้นที่การศึกษา

5.3 กำหนดเป้าหมายการพัฒนาของสำนักงานเขตพื้นที่การศึกษา

5.4 จัดทำรายละเอียดแผนปฏิบัติการประจำปี

5.5 นำเสนอแผนปฏิบัติการประจำปี เพื่อขอความเห็นชอบต่อคณะกรรมการศึกษาธิการจังหวัด

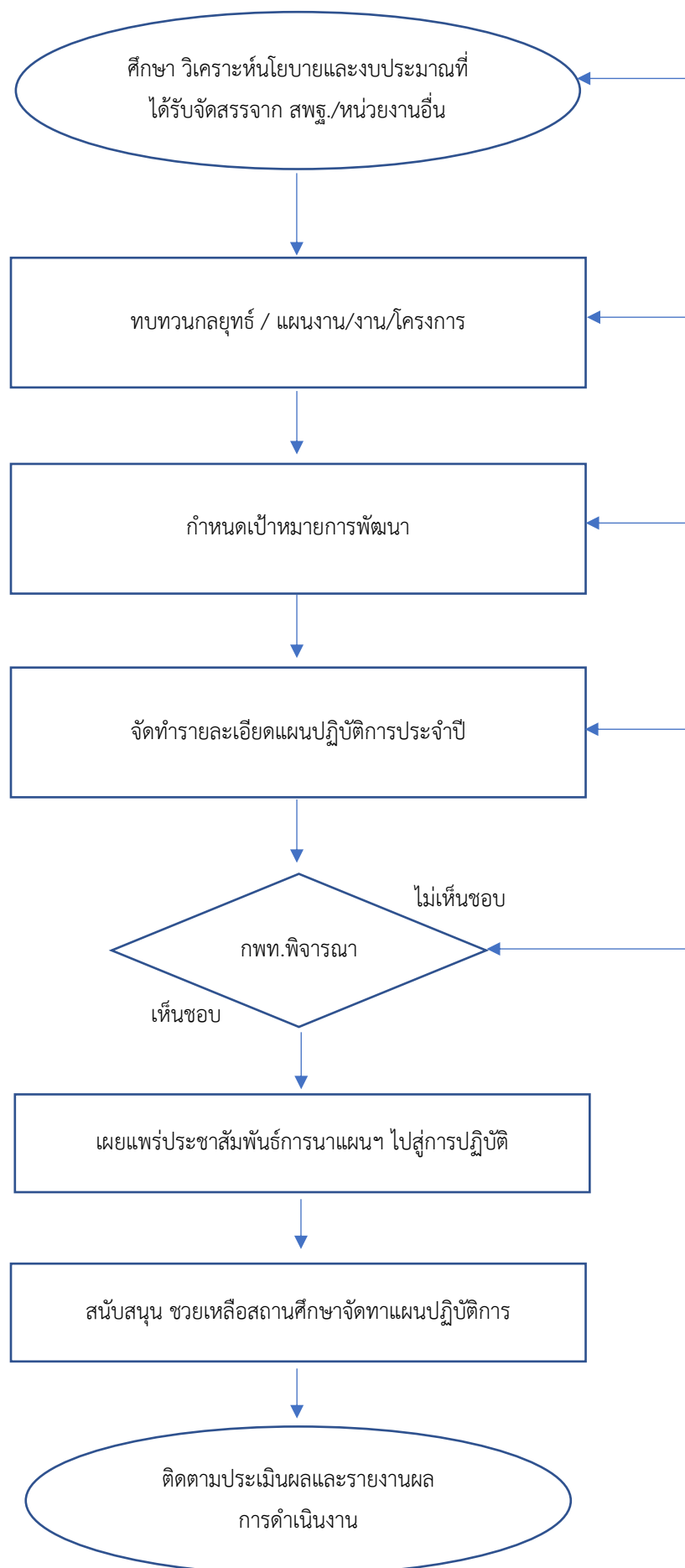
5.6 เผยแพร่ประชาสัมพันธ์ให้สถานศึกษา และสาธารณชน

5.7 ดำเนินการบริหารแผนสู่การปฏิบัติ

5.8 สนับสนุนช่วยเหลือให้สถานศึกษาจัดทำแผนปฏิบัติการประจำปีของสถานศึกษา

5.9 ติดตาม ประเมินและรายงานผลการดำเนินงาน

6. Flow Chart การปฏิบัติงาน



7. แบบฟอร์มที่ใช้

8. เอกสาร/ หลักฐานอ้างอิง

- 8.1 แผนการบริหารราชการแผ่นดิน
- 8.2 แผนพัฒนาเศรษฐกิจ และสังคมแห่งชาติ
- 8.3 แผนพัฒนาการศึกษาแห่งชาติ
- 8.4 นโยบายรัฐบาล เรื่องการปฏิรูปการศึกษาในทศวรรษที่สอง(พ.ศ.2552-2561)
- 8.5 นโยบายกระทรวงศึกษาธิการ
- 8.6 แผนปฏิบัติราชการของสำนักงานคณะกรรมการการศึกษาขั้นพื้นฐาน
- 8.7 แผนพัฒนาจังหวัด
- 8.8 แผนพัฒนาการศึกษาจังหวัด และกลุ่มจังหวัด
- 8.9 รายงานการศึกษา การวิจัย ที่เกี่ยวข้องกับการพัฒนาคุณภาพการจัดการศึกษา
- 8.10 รายงานผลการดำเนินงานการจัดการศึกษาของสำนักงานเขตพื้นที่การศึกษา

9. แบบฟอร์มสรุปมาตรฐานงาน

โครงสร้างส่วนประกอบมาตรฐานของ สพฐ.

ชื่องาน (กระบวนงาน) งานจัดทำแผนปฏิบัติการประจำปี	สพฐ.กลุ่มนโยบายและแผน	รหัสเอกสาร :
ตัวชี้วัดที่สำคัญของกระบวนงาน สำนักงานเขตพื้นที่การศึกษามีแผนปฏิบัติการประจำปีที่สอดคล้องกับนโยบายของหน่วยงานที่เกี่ยวข้อง สภาพปัญหา ความต้องการ และศักยภาพของหน่วยงาน		
ลำดับที่	ผังขั้นตอนการดำเนินงาน	รายละเอียดงาน
1	<pre> graph TD A([ศึกษา วิเคราะห์ นโยบายและงบประมาณที่ได้รับจัดสรร]) --> B[ทบทวนกลยุทธ์ แผนงาน/งาน/โครงการ] B --> C[กำหนดเป้าหมายการพัฒนาและรายละเอียดแผนปฏิบัติการประจำปี] C --> D{เห็นชอบ กพท.พิจารณา} D --> E([เผยแพร่ / นำแผนสู่การปฏิบัติ/สนับสนุน/ช่วยเหลือ สถานศึกษา]) E --> F([ติดตาม ประเมินและรายงานผล]) </pre>	1. ศึกษา วิเคราะห์รายละเอียดนโยบายและงบประมาณที่ได้รับจัดสรรจากสำนักงานคณะกรรมการการศึกษาระดับพื้นฐานและหน่วยงานที่เกี่ยวข้อง 2. ทบทวนกลยุทธ์ตามแผนพัฒนาคุณภาพการศึกษาระดับพื้นฐานเพื่อปรับแผนงาน/งาน/โครงการให้สอดคล้องกับเป้าหมายผลการปฏิบัติงานของสำนักงานเขตพื้นที่การศึกษา 3. กำหนดเป้าหมายการพัฒนาของสำนักงานเขตพื้นที่การศึกษา 4. จัดทำรายละเอียดแผนปฏิบัติการประจำปี
2		1. ต.ค. 2. ต.ค.
3		1. แผนมีความสอดคล้องกับนโยบายของหน่วยงานที่เกี่ยวข้องและบริบทสภาพแวดล้อม 2. ต.ค. 3. ต.ค.
4		1. กลุ่มนโยบายและแผน 2. ต.ค.-พ.ย.
5		1. ความต้องการจัดการศึกษาของเขตพื้นที่การศึกษา 2. ต.ค.-พ.ย.
7		1. กลุ่มนโยบายและแผน 2. พ.ย.
เอกสารอ้างอิง : 1. แผนการบริหารราชการแผ่นดิน 2. แผนพัฒนาเศรษฐกิจ และสังคมแห่งชาติ 3. แผนพัฒนาการศึกษาแห่งชาติ 4. นโยบายรัฐบาล เรื่องการปฏิรูปการศึกษาในทศวรรษที่สอง(พ.ศ.2552-2561) 5. นโยบายกระทรวงศึกษาธิการ 6. แผนปฏิบัติการของสำนักงานคณะกรรมการการศึกษาระดับพื้นฐาน 7. แผนพัฒนาการศึกษาจังหวัดและกลุ่มจังหวัด 8. แผนพัฒนาการศึกษาจังหวัดและกลุ่มจังหวัด 9. รายงานการศึกษาวิจัย		

● จุดเริ่มต้นหรือสิ้นสุดกระบวนการ
 กิจกรรมงานหรือการปฏิบัติ
 การตัดสินใจ
↔ ทิศทางหรือการเคลื่อนไหวของงาน
○ จุดเชื่อมต่อกะหว่างงาน(ถ้าไม่จบภายใน ๑ หน้า)

1. ชื่องาน (กระบวนงาน)

งานบริหารยุทธศาสตร์และบูรณาการการศึกษาจังหวัดและกลุ่มจังหวัด

2. วัตถุประสงค์

เพื่อวางแผนการพัฒนาการศึกษาภายในจังหวัดให้สอดคล้องกับนโยบายรัฐบาล หน่วยงานต้นสังกัด นโยบายการพัฒนาจังหวัด และสภาพปัญหา ความต้องการของประชาชนในพื้นที่

3. ขอบเขตของงาน

- 3.1 การบริหารยุทธศาสตร์การศึกษาจังหวัด
- 3.2 แผนพัฒนาการศึกษาจังหวัดและกลุ่มจังหวัด
- 3.3 การบูรณาการการศึกษาจังหวัด

4. คำจำกัดความ

แผนพัฒนาการศึกษาจังหวัด หมายความว่า รายการเกี่ยวกับโครงการและแผนงาน ต่าง ๆ ของจังหวัด ที่จำเป็นต้องจัดทำเพื่อให้เป็นไปตามวัตถุประสงค์และทิศทางการพัฒนาการศึกษาของจังหวัดในอนาคต
แผนพัฒนาการศึกษากลุ่มจังหวัด หมายความว่า รายการเกี่ยวกับโครงการและแผนงานต่างๆ ของกลุ่มจังหวัด ที่จำเป็นต้องจัดทำเพื่อให้เป็นไปตามวัตถุประสงค์และทิศทางการพัฒนาการศึกษาของกลุ่มจังหวัดในอนาคต

การบริหารยุทธศาสตร์และบูรณาการการศึกษาจังหวัด หมายถึง การจัดทำแผนพัฒนาการศึกษา แผนปฏิบัติการ 5 ปี และแผนปฏิบัติการประจำปี ที่สอดคล้องกับนโยบายรัฐบาล หน่วยงานต้นสังกัด นโยบายการพัฒนาจังหวัด และสภาพปัญหา ความต้องการของประชาชนในพื้นที่ โดยบูรณาการการดำเนินงาน/โครงการของหน่วยงานที่เกี่ยวข้องอย่างเป็นระบบและมีเอกภาพ บริหารยุทธศาสตร์และบูรณาการ

การศึกษาและกลุ่มจังหวัด หมายถึง การจัดทำแผนพัฒนาการศึกษา แผนปฏิบัติการ 5 ปี และแผนปฏิบัติการประจำปี ที่สอดคล้องกับนโยบายรัฐบาลหน่วยงานต้นสังกัด นโยบายการพัฒนาจังหวัด และกลุ่มจังหวัดและสภาพปัญหา ความต้องการของประชาชนในพื้นที่ โดยบูรณาการการดำเนินงาน/โครงการของหน่วยงานที่เกี่ยวข้องอย่างเป็นระบบและมีเอกภาพ

5. ขั้นตอนการปฏิบัติงาน

5.1 ประสานงานเพื่อการแต่งตั้งคณะกรรมการคณะทำงานการบริหารยุทธศาสตร์และบูรณาการศึกษาระดับจังหวัด

5.2 จัดทำแผนพัฒนาการศึกษาจังหวัด โดยคำนึงการได้รับโอกาสทางการศึกษาและการจัดการศึกษาอย่างมีคุณภาพ การมีส่วนร่วมของทุกภาคส่วน

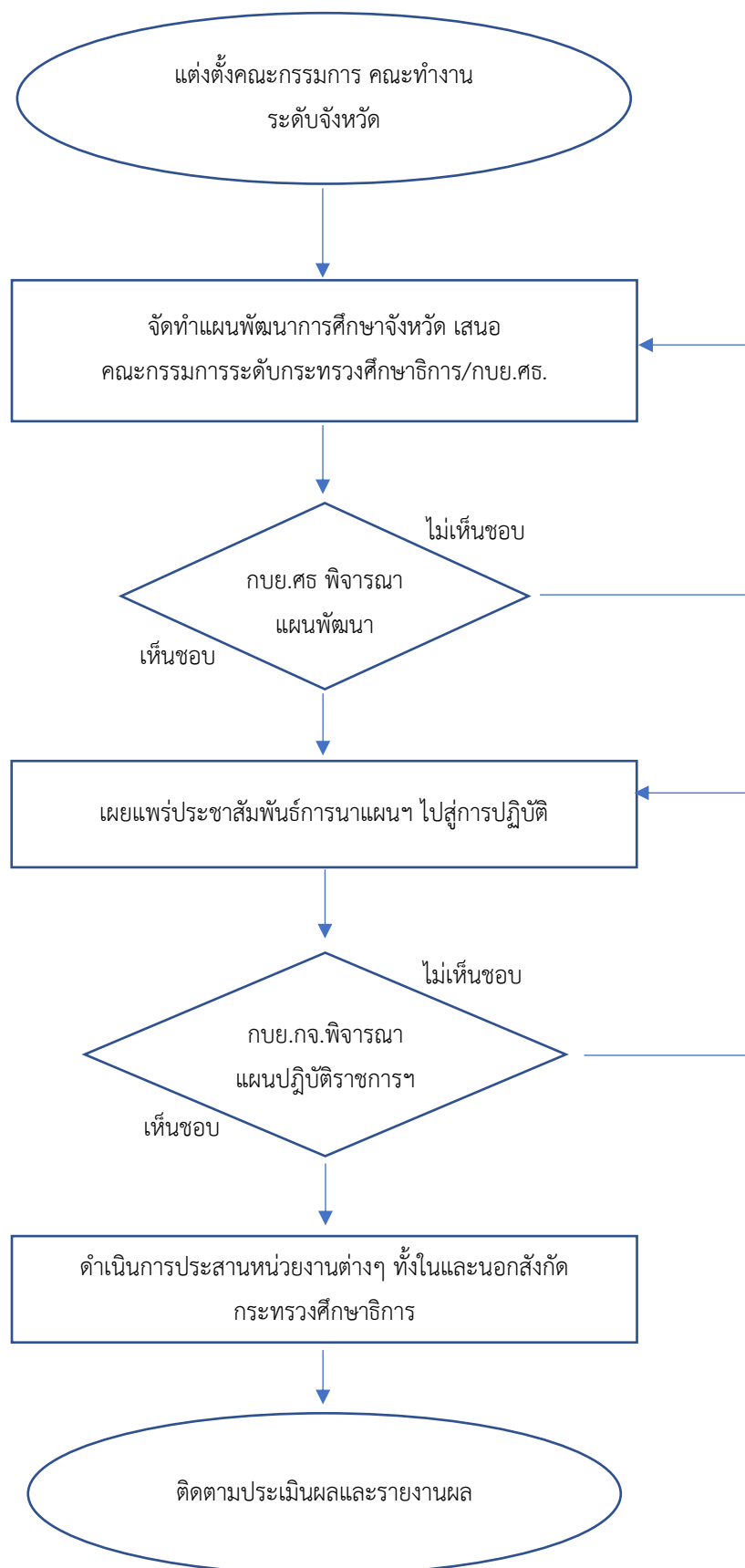
5.3 เสนอแผนพัฒนาการศึกษาจังหวัดต่อคณะกรรมการบริหารยุทธศาสตร์และบูรณาการการศึกษากระทรวงศึกษาธิการ เพื่อพิจารณาให้ความเห็นชอบ

5.4 จัดทำแผนปฏิบัติราชการศึกษาประจำปีของจังหวัดแล้วเสนอคณะกรรมการบริหารยุทธศาสตร์และบูรณาการการศึกษากลุ่มจังหวัด พิจารณาให้ความเห็นชอบ

5.6 ดำเนินการประสานหน่วยงานต่างๆ ทั้งในและนอกสังกัดกระทรวงศึกษาธิการ ตามแผนปฏิบัติราชการศึกษาประจำปีของจังหวัด โดยคณะทำงานฯ

5.7 ติดตาม ประเมินและรายงานผลการดำเนินงาน

6. Flow Chart การปฏิบัติงาน



7. แบบฟอร์มที่ใช้

ตามแบบที่สำนักงานบริหารยุทธศาสตร์กำหนด

8. เอกสาร/ หลักฐานอ้างอิง

- 8.1 แผนการบริหารราชการแผ่นดิน
- 8.2 แผนพัฒนาเศรษฐกิจ และสังคมแห่งชาติ
- 8.3 แผนพัฒนาการศึกษาแห่งชาติ
- 8.4 นโยบายรัฐบาล
- 8.5 นโยบายกระทรวงศึกษาธิการ
- 8.6 แผนปฏิบัติการของหน่วยงานที่จัดการศึกษาภายในจังหวัด
- 8.7 แผนพัฒนาจังหวัด
- 8.8 แผนพัฒนาการศึกษาจังหวัด และกลุ่มจังหวัด
- 8.9 รายงานการศึกษา การวิจัย ที่เกี่ยวข้องกับการพัฒนาคุณภาพการจัดการศึกษา
- 8.10 รายงานผลการดำเนินงานการจัดการศึกษาของจังหวัด
- 8.11 ระเบียบสำนักนายกรัฐมนตรีว่าด้วยการบริหารงบประมาณจังหวัดแบบบูรณาการ
- 8.12 ระเบียบกระทรวงศึกษาธิการ ว่าด้วยแผนพัฒนาการศึกษาระดับจังหวัดและกลุ่มจังหวัด

9. แบบฟอร์มสรุปมาตรฐานงาน

โครงสร้างส่วนประกอบมาตรฐานของ สพฐ.

ชื่องาน (กระบวนงาน) งานบริหารยุทธศาสตร์และบูรณาการการศึกษาจังหวัด		สพท. กลุ่ม นโยบายและแผน กลุ่มงานนโยบายและแผน รหัสเอกสาร :		
ตัวชี้วัดที่สำคัญของกระบวนงาน		แผนปฏิบัติการการศึกษาจังหวัด		
มีสภาพการดำเนินงานที่สอดคล้องสภาพความต้องการของเขตพื้นที่การศึกษา		หน่วยงานทางการศึกษา นโยบายทางการศึกษา และ		
ลำดับที่	ผังขั้นตอนการดำเนินงาน	รายละเอียดงาน	มาตรฐานคุณภาพงาน	
1.		ประสานงานเพื่อการแต่งตั้งคณะกรรมการ คณะทำงานการบริหาร ยุทธศาสตร์และบูรณาการศึกษาระดับจังหวัด	2 วัน (พ.ค. ของทุกปี)	ผู้รับผิดชอบ เจ้าหน้าที่
2.		จัดทำแผนพัฒนาการศึกษาจังหวัด โดยการมีส่วนร่วมของผู้มีส่วนเกี่ยวข้อง แล้วเสนอต่อกระทรวงศึกษาธิการเพื่อพิจารณาให้ความเห็นชอบ	1 เดือน	คณะกรรมการ
3.		คณะกรรมการการบริหารยุทธศาสตร์และบูรณาการศึกษาระดับ กระทรวงศึกษาธิการพิจารณาให้ความเห็นชอบแผนพัฒนาการศึกษาจังหวัด	1 เดือน	เจ้าหน้าที่
4.		จัดทำแผนปฏิบัติการประจำปีของจังหวัด แล้วนำเสนอต่อ คณะกรรมการกลุ่มจังหวัด	2 เดือน	คณะกรรมการ
5.		คณะกรรมการระดับกลุ่มจังหวัดพิจารณาให้ความเห็นชอบแผนปฏิบัติการ	10 วัน	คณะกรรมการ
6.		ดำเนินการประสานหน่วยงานต่างๆ ที่เกี่ยวข้องนอกสังกัด กระทรวงศึกษาธิการ	ตลอดปี	เจ้าหน้าที่
7.		ติดตาม ประเมินและรายงานผลการดำเนินงาน	ตลอดปี	เจ้าหน้าที่

เอกสารอ้างอิง :
 1. นโยบายรัฐบาล แผนบริหารราชการแผ่นดิน/กระทรวงศึกษาธิการ แผนพัฒนาปฏิบัติการ แผนพัฒนาปฏิบัติการของหน่วยงานที่เกี่ยวข้อง ระเบียบบริหารงบประมาณ
 คำอธิบายสัญลักษณ์ผังขั้นตอน จุดเริ่มต้นหรือสิ้นสุดกระบวนการงาน กิจกรรมงานหรือการปฏิบัติ การตัดสินใจ ทิศทางหรือการเคลื่อนไหวของงาน จุดเชื่อมต่อระหว่างหน้าถัดไปถัดมา (หน้า)

1. ชื่องาน (กระบวนงาน)

งานจัดตั้ง ยุบรวม เลิก และโอนสถานศึกษาขั้นพื้นฐาน

2. วัตถุประสงค์

เพื่อให้ประชากรวัยเรียนทุกคนสามารถเข้าถึงการจัดการศึกษาที่มีคุณภาพ ภายใต้การบริหารจัดการที่มีประสิทธิภาพ

3. ขอบเขตของงาน

- 3.1 การจัดตั้งสถานศึกษาขั้นพื้นฐาน
- 3.2 การยุบรวม เลิก สถานศึกษาขั้นพื้นฐาน
- 3.3 การรับและโอนสถานศึกษาขั้นพื้นฐาน

4. คำจำกัดความ

การจัดตั้ง ยุบ รวม เลิกสถานศึกษา และโอนสถานศึกษาขั้นพื้นฐาน หมายถึง การจัดตั้ง รวม หรือเลิกสถานศึกษาตามระเบียบกระทรวงศึกษาธิการว่าด้วยการจัดตั้ง รวม หรือเลิกสถานศึกษาขั้นพื้นฐาน พ.ศ. 2550 รวมถึงการดำเนินการขยายชั้นเรียน การรับและโอนสถานศึกษา

5. ขั้นตอนการปฏิบัติงาน

5.1 ศึกษาระเบียบกระทรวงศึกษาธิการเกี่ยวกับการจัดตั้ง ยุบ รวม เลิก สถานศึกษาขั้นพื้นฐาน การขยายชั้นเรียน การรับและโอนสถานศึกษา

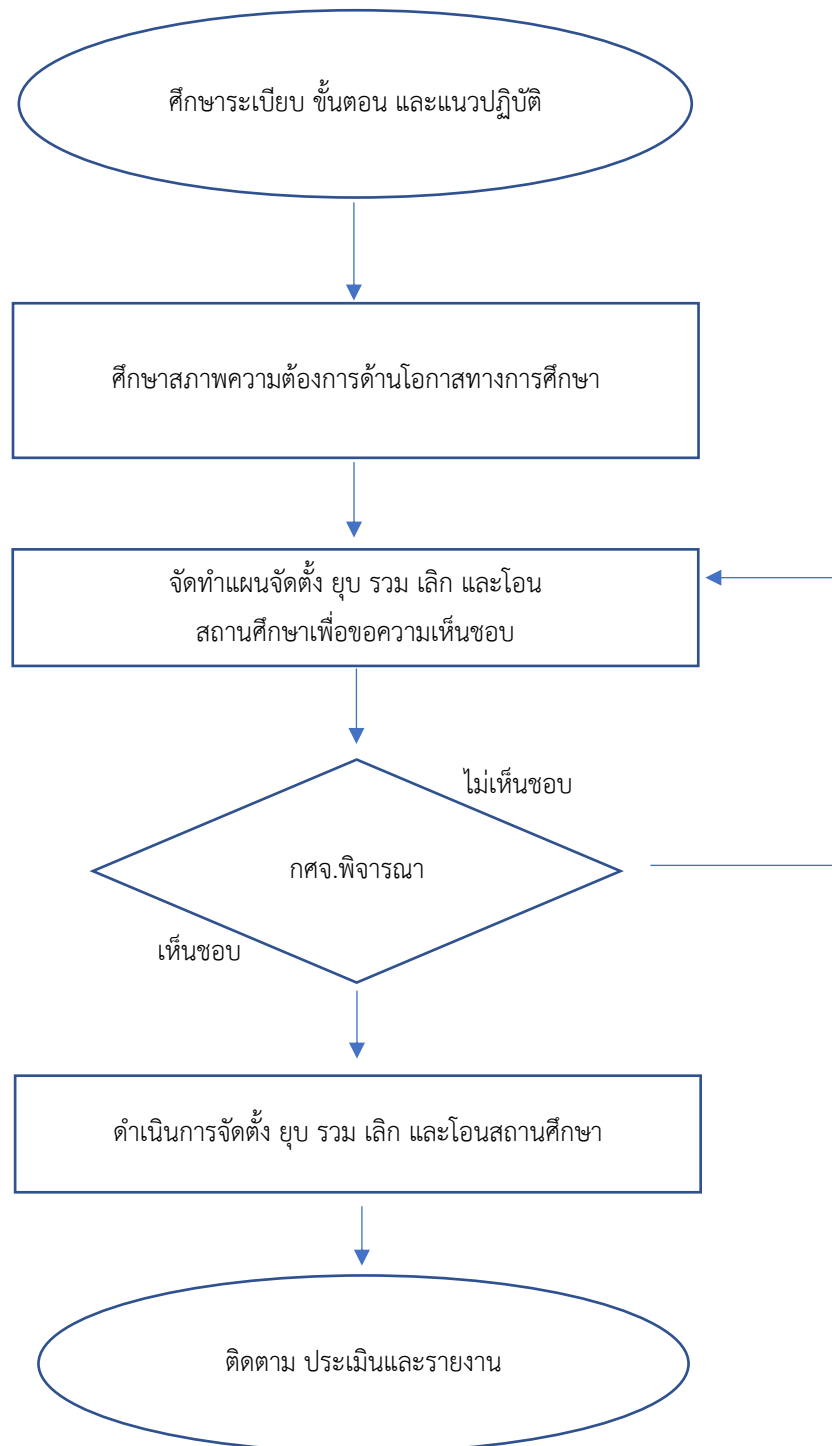
5.2 ศึกษาสภาพปัจจุบัน ปัญหาเกี่ยวกับสถานศึกษา และความต้องการด้านโอกาสการเข้าถึงบริการการศึกษาของประชากรวัยเรียนภายในเขตพื้นที่การศึกษาและจังหวัด

5.3 จัดทำแผนจัดตั้ง ยุบ รวม เลิก การขยายชั้นเรียน การรับและโอนสถานศึกษาเสนอขอความเห็นชอบคณะกรรมการเขตพื้นที่การศึกษา

5.4 ดำเนินการจัดตั้ง ยุบ รวม เลิก การขยายชั้นเรียน การรับและโอนสถานศึกษา เสนอขอความเห็นชอบคณะกรรมการเขตพื้นที่การศึกษาและโอนสถานศึกษาในสำนักงานเขตพื้นที่การศึกษาตามระเบียบกระทรวงศึกษาธิการ

5.5 ติดตาม ประเมิน และรายงานผลการดำเนินงาน

6. Flow Chart การปฏิบัติงาน



7. แบบฟอร์มที่ใช้

ตามระเบียบ แนวปฏิบัติที่กำหนด

8. เอกสาร/ หลักฐานอ้างอิง

8.1 ระเบียบกระทรวงศึกษาธิการว่าด้วยการจัดตั้ง รวม หรือเลิกสถานศึกษาขั้นพื้นฐาน พ.ศ. 2550

8.2 ระเบียบกระทรวงศึกษาธิการว่าด้วยการขยายชั้นเรียน ของสถานศึกษาขั้นพื้นฐาน พ.ศ. 2553

8.3 ระเบียบ / หลักเกณฑ์ / วิธีการประเมินศักยภาพและความพร้อมในการจัดการศึกษาขององค์กรปกครองส่วนท้องถิ่น

8.4 พระราชบัญญัติการกำหนดชั้นตอนและแผนการกระจายอำนาจให้องค์กรปกครองส่วนท้องถิ่น พ.ศ.2552

8.5 นโยบายการพัฒนาประสิทธิภาพการบริหารจัดการของโรงเรียนขนาดเล็ก

9. แบบฟอร์มสรุปมาตรฐานงาน

โครงสร้างส่วนประกอบมาตรฐานของ สพร.

ชื่องาน (กระบวนการ) ...งานจัดตั้งยุบ รวม เลิก โอนสถานศึกษาขั้นพื้นฐาน	สพท.กลุ่ม.....นโยบายและแผน....	รหัสเอกสาร :		
ตัวชี้วัดที่สำคัญของกระบวนการ มีระบบการดำเนินงานการจัดตั้ง ยุบรวม เลิก และการขยายขั้นเรียน การรับและโอนสถานศึกษาในสังกัดสถานศึกษาขั้นพื้นฐานที่เป็นไปตามระเบียบ / ขั้นตอน/ แนวปฏิบัติทำให้เกิดประสิทธิภาพ	มาตรฐานคุณภาพงาน	ผู้รับผิดชอบ		
ลำดับที่	รายละเอียดงาน	เวลาดำเนินการ	มาตรฐานคุณภาพงาน	ผู้รับผิดชอบ
1.	<p>ศึกษาระเบียบ ขั้นตอน และแนวปฏิบัติ ศึกษาสภาพความต้องการด้านโอกาสทางการศึกษา และโอนสถานศึกษา เสนอขอความเห็นชอบ</p> <p>จัดทำแผนจัดตั้ง ยุบ รวม เลิก ขยายขั้นเรียน การรับและโอนสถานศึกษา เสนอขอความเห็นชอบ</p> <p>เห็นชอบ</p> <p>ดำเนินการจัดตั้ง ยุบ รวม เลิก ขยายขั้นเรียน การรับและโอนสถานศึกษา</p> <p>ติดตาม ประเมิน และรายงาน</p>	15 วัน	กลุ่มนโยบายและแผน คณะกรรมการ	กลุ่มนโยบายและแผน คณะกรรมการ
2.	ศึกษาสภาพปัจจุบัน ปัญหาเกี่ยวกับสถานศึกษา และความ ต้องการด้านโอกาสการเข้าถึงบริการการศึกษาของประชากรวัยเรียนภายในเขตพื้นที่การศึกษาและจังหวัด	2 เดือน		กลุ่มนโยบายและแผน คณะกรรมการ
3.	จัดทำแผนจัดตั้ง ยุบ รวม เลิก ขยายขั้นเรียน การรับและโอนสถานศึกษา เสนอขอความเห็นชอบคณะกรรมการเขตพื้นที่การศึกษา	2 เดือน		กลุ่มนโยบายและแผน คณะกรรมการ
4.	นำเสนอคณะกรรมการเขตพื้นที่การศึกษา พิจารณาการจัดตั้ง ยุบ รวม เลิก ขยายขั้นเรียน รับและโอนสถานศึกษา			กพท.
5.	ดำเนินการจัดตั้ง ยุบ รวม เลิก ขยายขั้นเรียน การรับและโอนสถานศึกษาในเขตพื้นที่การศึกษาตามระเบียบกระทรวงศึกษาธิการ	ตลอดปี	ประสิทธิภาพการบริหารจัดการของสถานศึกษา	กลุ่มนโยบายและแผน คณะกรรมการ
	ติดตาม ประเมิน และรายงานผลการดำเนินงาน	ตลอดปี		กลุ่มนโยบายและแผน

เอกสารอ้างอิง :

1. ระเบียบกระทรวงศึกษาธิการว่าด้วยการจัดตั้ง รวม หรือเลิกสถานศึกษาขั้นพื้นฐาน พ.ศ. 2550
2. นโยบายการพัฒนาประสิทธิภาพการบริหารจัดการของโรงเรียนขนาดเล็ก
3. ระเบียบ / หลักเกณฑ์ / วิธีการประเมินศักยภาพและความพร้อมในการจัดการศึกษาขององค์กรปกครองส่วนท้องถิ่น
4. พระราชบัญญัติการกำหนดขั้นตอนและแผนการกระจายอำนาจให้องค์กรปกครองส่วนท้องถิ่น พ.ศ.2552

คำอธิบายสัญลักษณ์พื้นฐาน



จุดเริ่มต้นหรือสิ้นสุดกระบวนการ

กิจกรรมงานหรือการปฏิบัติ

การตัดสินใจ

ทิศทางหรือการเคลื่อนไหวของงาน

จุดเชื่อมต่อระหว่างหน้า(ถ้าไม่จบภายใน 1 หน้า)