

“

“การใช้เช็ด”

โรงเรียนบ้านเขานาโน



”

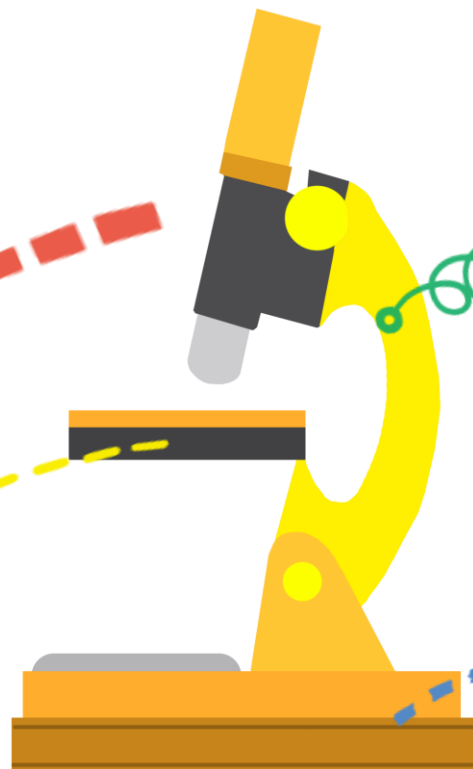
# วิธีการก่อน ถ่ายเช็ค



1. หนังสือขอเปิดบัญชี  
กระแสรายวัน  
ไปยังธนาคาร



2. ธนาคารสมุดเช็ค  
Mars is a very cold place



3. เช็คขีดคร่อม  
กรณีโอนเข้าบัญชี, ผู้รับเช็คถอนเงิน



4. ทะเบียนคุมเช็ค  
เรียงตามเลขที่เช็ค



นางสาวกรวรรณ ยืนนาน  
ผู้อำนวยการสถานศึกษา



ศีกดิภัทร์ กัณทสุวรรณ  
รองผู้อำนวยการสถานศึกษา



นางสาวอรอนงค์ แซ่เค้า  
ครู คศ.1



นางสาวคัทธียา ชังคะรัตน์  
ครู คศ.1



นางสาวนิตษุชา จิตราภิรมย์  
ครูผู้ช่วย

หัวหน้าฝ่ายบริหารงานงบประมาณ

เจ้าหน้าที่การเงิน

เจ้าหน้าที่บัญชี





# ด้านหน้า

# ด้านหลัง

เช็ค  
CHECKQUE  
16000389  
วันที่  
Date 1 7 0 1 3 5 6 7  
6  
จ่าย  
Pay  
จำนวนเงิน (บาท)  
The sum of (Baht) หนึ่งพันสองร้อยบาทถ้วน  
B 1,200.  $\frac{87}{100}$   
บริษัท หุนอนดีนม  
Bank of Thailand  
๓๖ ๑๖๐๐๐๓๘๙๐๐๓๔๓๐๗๓๔ ๐๘ ๒๐๐๐๓๒๓๐

สำหรับธนาคารและลูกค้า  
(For Bank and Customer)

สำหรับอื่นๆ  
(For Others)

สแกนด้วย CamScanner







## เช็คกระบุชื่อ

เช็คกระบุชื่อ หมายถึง เช็คที่ต้องระบุชื่อผู้รับเงินไว้ในเช็คให้ถูกต้องครบถ้วน การนำเช็คกระบุชื่อที่ยังไม่ระบุชื่อผู้รับเงินไปขอขึ้นเงินกับธนาคาร จะถูกปฏิเสธการจ่ายเงินจากธนาคารทันที เพราะเป็นเช็คที่มีรายการไม่สมบูรณ์ครบถ้วนตามกฎหมาย (มาตรา 988)







ดังนั้นเวลาจะเขียนเช็คส่งจ่ายเงินให้ใคร ต้อง  
เขียนชื่อ นามสกุล ของผู้รับเงิน ลงในช่องว่าง  
“จ่าย.....หรือผู้ถือ” ให้ครบถ้วนสมบูรณ์ เมื่อ  
ขีดฆ่าคำว่า “หรือผู้ถือ” ออกก็จะมีผลทำให้เช็คนั้น  
เป็นเช็คระบุ



## การโอนเช็ค

เช็คจ่ายผู้ถือ สามารถโอนเปลี่ยนมือกันได้ เพียงโดยการส่งมอบเช็คให้แก่กันก็เป็นอันใช้ได้ ดังนั้นใครก็ได้ที่เป็นผู้ถือเช็คแบบนี้ไปขึ้นเงินกับธนาคาร ธนาคารก็จะจ่ายเงินสดให้ทันที โดยไม่จำเป็นต้องมีการสลักหลังอย่างเช่นเช็คระบุชื่อแต่อย่างใด



เช็คระบุชื่อ สามารถโอนต่อไปได้ด้วยการที่ผู้ทรงเช็คสลักหลังแล้วส่งมอบให้กับผู้รับโอน ซึ่งการสลักหลัง หมายถึง การเขียนข้อความพร้อมกับการลงลายมือชื่อหรือลงลายมือชื่ออย่างเดี่ยวที่ด้านหลังของเช็คเพื่อแสดงถึงการโอนเช็คคนั้น การสลักหลังเช็คนั้นยังสามารถทำได้หลายแบบด้วยกันคือ



โอนให้ นาย ด มีชัย.  
นาง มีชัย  
1 มกราคม ๒๕๕๑

## การสลักหลัง มี 2 แบบ

1. สลักหลังเฉพาะ หมายถึง การสลักหลังเช็คโดยระบุชื่อผู้รับโอนไว้ด้วย พร้อมด้วยลงลายมือชื่อผู้สลักหลัง เช่น นายดำต้องการโอนเช็คให้นายเชียว นายดำจึงสลักหลังว่า โอนให้นายเชียวและลงลายชื่อนายดำ แล้วส่งมอบเช็คนั้นให้นายเชียว ก็เป็นอันว่าสมบูรณ์ตามกฎหมายแล้ว

ตัวอย่าง การสลักหลังเฉพาะ

11๑ ๒๒๒

1 มกราคม ๒๕๕๙

2. สลักหลังลอย หมายถึง การสลักหลังโดย  
ลงลายมือชื่อผู้สลักเพียงอย่างเดียว ไม่ได้ระบุชื่อผู้รับ  
โอนไว้ด้วย เช่น ถ้านายดำต้องการโอนเช็คให้นาย  
เขียว นายดำเพียงลงลายมือชื่อที่ด้านหลังเช็คแล้วส่ง  
มอบให้นายเขียวก็เป็นอันสมบูรณ์เช่นกัน

ตัวอย่าง การสลักหลังลอย



## เช็คขีดคร่อมและเช็คไม่ขีดคร่อมมี ความหมายว่าอย่างไร

เช็คขีดคร่อม หมายถึง เช็ค ที่เขียนเส้นขนาน  
คู่ขีดขวางไว้ด้านหน้าเช็ค เป็นการแสดงให้ธนาคาร  
รับฝากเข้าบัญชีของผู้ทรงเช็คเท่านั้น ผู้ทรงเช็คหมด  
สิทธิ์ที่จะขอเบิกเงินสดจากธนาคาร

ผู้ทรงเช็คขีดคร่อมจึงไม่สามารถนำเช็คมาขอ  
เบิกเงินสดตามเช็คนั้นได้ในทันที จะต้องนำฝากเข้า  
บัญชีเงินฝากของตนที่ได้เปิดไว้กับธนาคารแล้วให้  
ธนาคารผู้รับฝากเป็นผู้ไปเรียกเก็บเงินให้เท่านั้น





## ประเภทของเช็คขีดคร่อม เช็คขีดคร่อม

มี 2 ประเภท คือ

**1. เช็คขีดคร่อมทั่วไป** หมายถึง เช็คขีดคร่อมที่สามารถนำฝากเข้าบัญชีของธนาคารใดก็ได้ ตัวอย่างการขีดคร่อมทั่วไป เช่น ขีดเส้นขนานตัดในแนวเฉียง บริเวณมุมบนซ้ายของเช็ค หมายความว่า ต้องนำฝากเข้าบัญชีตามชื่อที่ระบุไว้ด้านหน้าเช็คเท่านั้น ถ้าจะนำฝากเข้าบัญชีคนอื่น ต้องมีการลงลายมือชื่อสลักหลังของผู้สลักหลังคนแรก และหรือคนอื่น ๆ ต่อ ๆ กันมา จนถึงลายมือชื่อสลักหลังของผู้ทรงคนสุดท้าย ซึ่งสลักหลังโอนให้กับผู้นำฝากเข้าบัญชีธนาคาร



การขีดคร่อมแบบนี้ห้ามนำไปใช้กับเช็คจ่าย  
ผู้ถือที่ไม่ระบุชื่อผู้รับเงินหรือเช็คจ่ายผู้ถือที่เขียนคำ  
ว่า “เงินสด” ไว้ที่ช่องว่าง “จ่าย.....หรือผู้ถือ”  
ถ้าขีดคร่อมเช็ค “จ่ายผู้ถือ” แบบนี้แล้วนำเช็คไปฝาก  
เข้าบัญชีธนาคาร ธนาคารจะปฏิเสธการรับฝากทันที  
เพราะไม่มีชื่อตามบัญชีที่ด้านหน้าเช็ค



“เข้าบัญชีผู้รับเงินเท่านั้น” หรือ “A/C Payee Only” หมายความว่า เช็คฉบับนี้ไม่อาจโอนต่อไปได้ด้วยการสลักหลัง การนำฝากเข้าบัญชีธนาคารก็ต้องนำฝากเข้าบัญชีของผู้ที่มีชื่อระบุไว้ที่ด้านหน้าเช็คเท่านั้น (การซื้อคร่อมแบบนี้ห้ามนำ

ไปใช้กับเช็คจ่ายผู้ถือที่ไม่ระบุชื่อผู้รับเงินหรือ  
เช็คจ่ายผู้ถือที่เขียนคำว่า “เงินสด” ไว้ที่ช่องว่าง  
“จ่าย.....หรือผู้ถือ” ถ้าขีดคร่อมเช็ค “จ่าย  
ผู้ถือ” แบบนี้แล้วนำเช็คไปฝากเข้าบัญชีธนาคาร  
ธนาคารจะต้องปฏิเสธการรับฝากทันที เพราะไม่มี  
ชื่อตามบัญชีที่ด้านหน้าเช็ค หรือกรณีเขียนระบุ  
“เงินสด” ธนาคารจะปฏิเสธการรับฝากเช่นกัน  
เพราะคำว่า “เงินสด” ไม่ใช่ชื่อคน และยังทำให้เช็ค  
ฉบับนี้เสียไปแล้ว เพราะจะนำไปเบิกเงินสดอย่างเช็ค  
จ่ายผู้ถืออีกไม่ได้

ธนาคารกรุงสยาม จำกัด  
Krung Siam Bank Limited  
สำนักงานใหญ่ ถนนสีลม กรุงเทพฯ

วันที่ 1 สิงหาคม 2547  
Date

จ่ายให้ นายดำ ทำตุล  
Pay หรือตามคำสั่ง or order

จำนวนเงิน หนึ่งแสนบาทถ้วน  
The sum of

บาท	= 100,000	xx
BAHT		100

หนึ่งแสนบาทถ้วน

เลขที่เช็ค (Chg. No.) 000017  
เลขที่บัญชี (Branch No.) 02.001  
เลขที่บัญชี (Account No.) 000008

2. เช็คขีดคร่อมเฉพาะ หมายถึง เช็คขีดคร่อมที่ระบุชื่อธนาคารไว้ด้วย การนำเช็คขีดคร่อมแบบนี้ฝากเข้าบัญชีธนาคาร จะต้องนำฝากเข้าบัญชีธนาคารที่ระบุชื่อขีดคร่อมไว้เท่านั้น

ตัวอย่างการขีดคร่อมเฉพาะ เช่น ขีดเส้นขนานตัดในแนวเฉียงบริเวณมุมบนซ้ายของเช็คแล้วเขียนชื่อธนาคารไว้ด้านในระหว่างเส้นสองเส้นนั้น เช่น เขียนคำว่า “ธนาคารกรุงสยาม” หมายความว่าเช็คฉบับนี้จะนำฝากเข้าบัญชีธนาคารอื่นไม่ได้ ต้องนำฝากเข้าบัญชีของธนาคารกรุงสยามเท่านั้นสามารถใช้ได้กับเช็คผู้ถือ และเช็คระบุชื่อ



<https://www.youtube.com/watch?v=oFQ8GcBTw48>

